

Edukacioni katalog

SVE ZA OBRAZOVNE USTANOVE

DISTRIBUIRA:

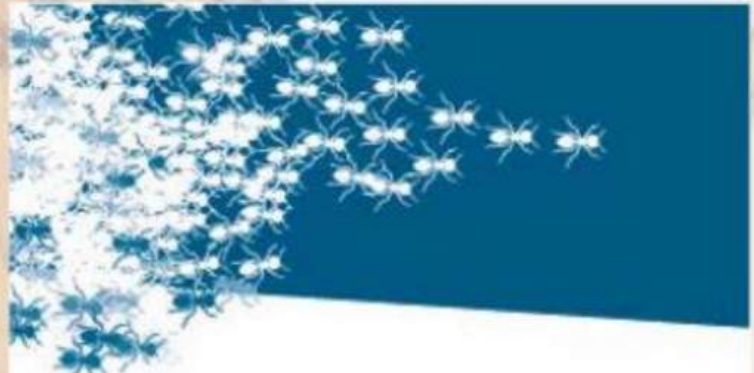
Semikem d.o.o.
utemeljen 1989. godine Sarajevo

str. Omladinska 44, 71320-Vogošća-Sarajevo-BiH
T.: +387 (0) 33 722-900 | F.: +387 (0) 33 424-106
E-mail: semin@bih.net.ba
<http://semikem.ba>

Edukacioni katalog

	Priprema uzorka	Str. [1-14]
	Mikroskopski slajdovi	Str. [15-26]
	Mikroskopija	Str. [27-30]
	Modeli	Str. [31-48]
	Fizika	Str. [49-64]
	Molekularna biologija i genetika	Str. [65-68]
	Rukovanje tekućinom	Str. [69-74]
	Mikrobiologija	Str. [75-80]
	Drugo	Str. [81-88]

Edukacioni katalog				
[popis sadržaja]				
Pribor za disekciju	01	[citološki modeli]	Čelija životinje	42
Pincete	02		Mitoza	43
Igle	02		Biljna ćelija	42
Drške skalpela	04		[astronomski modeli]	
Sterilni skalpeli i sječivo skalpela	04		Solarni sistem	46
Hirurške makaze	03		[biljni modeli]	
[posude za bojenje i dodaci]			Stabljika dikotiledona	43
Bazni kalup	10		Oplodnja cvjetnjača	44
PE boca	08		Sekcija lista	44
Boca sa navojnim grlom	07		Cvijet breskve	44
Coplin posude za bojenje	06		Uzdužna sekcija vrha korijena	43
Posude za kristalizaciju	05		Vaskularni snop	44
Pipeta – plastični zapirač	08		[zoologijski modeli]	
Pakovanje filter papira (500)	09		Ameba	45
Pinceta za slajd	07		Sekcija kišne gliste	45
ISO flaše	11		Disekcija skakavca	45
Mjerni cilindar	12		[molekularna biologija i genetika]	
Pločice s udubljenjima	05		Elektroforeza	67
Sigurnosni navojni čep	07		Mini centrifuge	68
Schieferdecker posuda za bojenje	06		Spektrofotometri	66
Navojne kapice	08		[mikrobiologija]	
Posudica za bojenje s pločicom i ručkom	06		Inkubatori, serija 636 PLUS	76
Univerzalne kasete za fiksiranje	10		Vodene kade	76
Univerzalni brojač	10		ISO boce	77
Boce za pranje – navojne kapice	11		Petrijeve zdjelice	78
[komadanje i sklapanje uzorka]			Bunsenov plamenik	78
Pokrovna stakla	14		Infracrveni sterilizator	78
Pijesak traka	13		Kolleove hvataljke	79
Ručni mikrotom	12		Sterilne inokulacijske petlje	79
Manuelni rotacijski mikrotom	12		[rukovanje tekućinama]	
Mikroskopski slajd sa udubljenjima	13		Automatske pipete	70
Mikroskopski slajd sa bojom	13		Staklene pipete	73
Standardni mikroskopski slajd	13		Pasteurove pipete	73
[pripremni slajd]			Kontrolori pipete	72
Histologija životinja	16		Pumpa pipete	72
Minerali	25		Stalak za automatske pipete	71
Histologija biljaka	18		Filteri za pipetu sa 3 ventila	71
Zoologija	23		[druga oprema i dodaci]	
Setovi slajdova	25		Vaga	82
[mikroskopija]			Spatula	84
Izvor hladne svjetlosti	30		Destilator vode	85
Okularne video kamere	29		Magnetska mješalica	82
Inicijalni mikroskop	28		Držači za testne tube	84
Mikroskop serije 128	28		Termometri čvrste građe	83
Mikroskop serije 100	29		pH papir	83
Stereomikroskop serije 200	30		Stalci za sušenje	82
[modeli]			[fizika]	
Modeli zuba	39		Elektricitet i elektronika	62
Nervni sistem	38		Mehanika i fluidi	50
Respiratorni sistem	41		Magnetizam i elektrostatika	60
Reproduktivni sistem i trudnoća	37		Svjetlo i optika	55
Organi osjeta	36		Termologija	58
Skelet	32		Valovi i zvuci	53
Torzo i glava	34			
Urinarni sistem	35			



sadržaj – priprema uzoraka

materijal za disekciju

Pribor za disekciju	1
Igla za disekciju	2
Pincete	2
Makaze	3
Skalpeli	4

pribor za bojenje

Posude za kristalizaciju	5
Porcelanska pločica sa udubljenjima	5
Posudice za bojenje, pločica i ručke	6
Coplin posuda	6
Schieferdecker posuda	6
Boce sa navojnim grlom	7
Zapirač za boce	7
PE boce	8
PP stalci	9
Univerzalne kasete za fiksiranje	10
Bazni kalupi	10
Ručni brojač	10
ECO ISO boce	11
Boce za pranje PE	11
Mjerni cilindri	12

komadanje uzorka i sklapanje

Mikrotomi	12
Mikroskopski slajdovi	13
Pokrovna stakla	14

zaštitni
znak





Materijal za disekciju



Pribor za disekciju

- 1 | Instrumenti su načinjeni od nerđajućeg čelika i dostavljaju se u korisnoj futrolji sa patent zatvaračem
- 2 | Setovi uključuju najčešće korištene i potrebne instrumente za izvedbu poslova disekcije u edukativne svrhe

Šifra	Sastoji se od
-------	---------------

FMQ002	Sonda, 14 cm (FMD006) Sonda za žlijeb, 14 cm (FMD007) Držač igle, 14 cm (FML01 1) Drška za skalpel br. 3, (FMB021) Drška za skalpel br. 4 (FMB023) Savijene makaze oštro-tupo, 14 cm (FMN004) Prave makaze, oštro-tupo, 14 cm (FMN003) Pinceta 1:2 zuba, 14 cm (FMJ009) Pinceta bez zuba, 14 cm (FMJ002)
--------	--



Šifra	Sastoji se od
-------	---------------

FMQ001	Sonda, 14 cm (FMD006) Sonda za žlijeb, 14 cm (FMD007) Držač igle, 14 cm (FML011) Drška za skalpel br. 3 (FMB021) Drška za skalpel br. 4, (FMB023) Savijene makaze, oštro-tupo, 14 cm (FMN004) Prave makaze, oštro-tupo, 14 cm (FMN013) Mayo makaze, prave, 14 cm (FMN019) Mayo makaze, savijene, 14 cm (FMN018) Pinceta, 1:2 zuba, 14 cm (FMJ009) Pinceta bez zuba, 14 cm (FMJ002) Hemostatska pinceta, savijena, 14 cm (FML015) Hemostatska pinceta, prava, 14 cm (FML017) Komarac pinceta, prava, 12 cm (FML005) Disekcijske igle, 14 cm (FMD002)
--------	---



Materijal za disekciju



Prazna futrola sa zatvaranjem na nitne



- 1 | Zatvara se nitnom.
- 2 | Dostavlja se bez instrumenata.

Šifra	Model	Dimenzije
FMQ004	3 komada	160x90 mm
FMQ005	6 komada	180x100 mm
FMQ003	12 komada	168x105 mm

Prazna futrola za disekciju sa zatvaranjem na nitne



- 1 | Vanjska boja kestenjasta, unutrašnja crvena.
- 2 | Dostavlja se bez instrumenata.

Šifra	Model
FMQ006	9 komada
FMQ007	15 komada

Igle za disekciju



- 1 | Igle sa drškom s ukupnom približnom dužinom od 14 cm.
- 2 | Dostupne s iglastim ili vrhom tipa lancete.

Šifra	Model	Vrh
FMD001	Metalna	Iglasti
FMD002	Drvena	Iglasti
FMD003	Nerđajući čelik	Lanceta
FMD004	Plastična	Lanceta

Pinceta „kocher“



- 1 | Nerđajući čelik sa zubima

Šifra	Ukupna dužina
FML004	140 mm



Materijal za disekciju



Pinceta za disekciju

- 1 | Napravljena od nerđajućeg čelika
2 | S izbrzdanim vrhom i žlijebovima protiv sklizavanja.

Šifra	Dužina	Vrh
FMG002	14 cm	Savijen
FMJ001	12 cm	Prav
FMJ002	14 cm	Prav
FMJ003	16 cm	Prav
FMJ004	20 cm	Prav
FMJ005	25 cm	Prav
FMJ006	12 cm	Prav, tanak
FMJ007	14 cm	Prav, tanak



Pinceta za disekciju, 1:2 zuba

- 1 | Od nerđajućeg čelika
2 | Sa žlijebovima protiv sklizavanja.

Šifra	Dužina
FMJ008	12 cm
FMJ009	14 cm
FMJ010	16 cm
FMJ011	20 cm



Posebna

Šifra	Opis
FML010	Ravna hvataljka pačijeg tipa



Savijene makaze

- 1 | Napravljene od nerđajućeg čelika.

Šifra	Dužina*	Oštrica
FMN001	14 cm	Oštra-oštra
FMN004	14 cm	Oštra-tupa
FMN007	14 cm	Tupa-tupa
FMN002	16 cm	Oštra-oštra
FMN005	16 cm	Oštra-tupa
FMN008	16 cm	Tupa-tupa



*Takođe dostupno kao modeli od 12 i 18 cm (posjetite našu web-stranicu www.semikem.ba)

Materijal za disekciju



Ravne makaze



*Dostupno takođe kao modeli dugi 12 i 18 cm (posjetite našu web-stranicu www.semikem.ba)

1 | Napravljene od nerđajućeg čelika.

Šifra	Dužina*	Oštrica
FMN010	14 cm	Oštra-oštra
FMN013	14 cm	Oštra-tupa
FMN015	14 cm	Tupa-tupa
FMN011	16 cm	Oštra-oštra
FMN014	16 cm	Oštra-tupa
FMN016	16 cm	Tupa-tupa

Jednokratni skalpeli



*Takođe dostupni i drugi brojevi skalpela (posjetite našu web-stranicu www.semikem.ba)

1 | Napravljeni od ugljičnog čelika

2 | Sterilni CE0434

3 | Pojedinačno pakovani, dostavljaju se u kutiji sa 10 jedinica.

Šifra*	Broj
FMB004	10
FMB005	11
FMB008	21
FMB009	22
FMB010	23
FMB011	24

Sječiva za skalpele



*Dostupni su i drugi brojevi skalpela (posjetite stranicu www.semikem.ba)

1 | Napravljena od ugljičnog čelika

2 | Sterilni CE0434

3 | Pojedinačno pakovano, dostavlja se u kutiji od 100 jedinica

4 | Svaki model predstavlja univerzalan broj koji identifikuje i njihovu veličinu i oblik.

Šifra*	Broj	Broj drške
FMB012	10	3
FMB013	11	3
FMB016	21	4
FMB017	22	4
FMB018	23	4
FMB019	24	4

Materijal za disekciju



Drške za skalpel

- 1 | Za čvrsto držanje sječiva
- 2 | Napravljeno od nerđajućeg čelika

Šifra	Dužina	Broj
FMB021	12 cm	3
FMB023	14 cm	4
FMB020	20 cm	3 (dužina)
FMB022	22 cm	4 (dužina)



Dostupan je širi niz instrumenata za disekciju poput držača za iglu, hemostatskih pinceta ili Mayo i Littauer makaza; ako su vam potrebne bilo kakve dalje informacije ili ste zainteresovani za ove instrumente posjetite web-stranicu www.semikem.ba

Dodaci za bojenje

Posude za kristalizaciju



- 1 | Koriste se kao zdjele za bojenje ili recipijenti
- 2 | Napravljeno od debelog presovanog stakla, s oivičenjem i dostupno u raznim veličinama

Šifra	Dijametar	Kapacitet
CNN001	80 mm	150 ml
CNN002	100 mm	300 ml
CNN003	120 mm	500 ml
CNN 004	150 mm	1000 ml



Porcelanska ploča s udubljenjima



- 1 | Napravljeno od glaziranog porcelana za bojenje malih uzoraka.
- 2 | Udubljena su u dijimetru 20 mm, i 5 mm dubine

Šifra	Br. udubljenja	Dimenzije
BPL014	6	9x5 cm
BPL015	12	12x9 cm

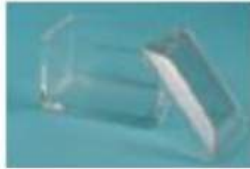


Dodaci za bojenje

Posuda za bojenje sa košarom i ručkom



Košara



Kompletna posuda

1 | Sastoji se od:

- Posude za bojenje sa poklopcem; dimenzije: 85x70x105 mm (vanjske), 75x60x95 mm (unutrašnje)
- Košarice koja drži 10 slajdova u horizontalnom položaju (do 20 slajdova leđa-o-leđa)
- Nosač od nerđajućeg čelika da bi se košara premještala od jedne posude do druge

Šifra	Predmet
BPL010	Kompletna posuda
BPL007	Posuda sa poklopcem
BPL008	Košara
BPL009	Nosač

Copling posuda za bojenje



1 | Sa poklopcem

2 | Sa 5 slajdova u vertikalnom položaju (do 10 slajdova leđa-o-leđa)

Šifra	BPL005

Schieferdecker posuda za bojenje



1 | Sa poklopcem

2 | Za 10 slajdova u horizontalnom položaju (do 20 slajdova leđa-o-leđa)

Šifra	BPL003



Dodaci za bojenje

Pinceta za slajdove



- 1 | Od nerđajućeg čelika
- 2 | Ravni i široki vrhovi

Šifra	Dužina
FML010	12 cm



Staklene boce sa navojnim grlom

- 1 | Za čuvanje histoloških boja i rastvora
- 2 | Dostupne u prozirnog i jantarnog stakla za fotosenzitivne rastvove
- 3 | Napravljeno od soda-vapno stakla tip III; sa navojem DIN28.

Šifra	Boja	Kapacitet
CGG001	Prozirna	30 ml
CGG007	Jantarna	30 ml
CGG002	Prozirna	60 ml
CGG008	Jantarna	60 ml
CGG003	Prozirna	125 ml
CGG010	Jantarna	125 ml



Dimenzije navoja



*Dostupno u drugim kapacitetima i bojama, posjetite našu web-stranicu.

Navojni čep za bocu DIN28

- 1 | Zapirajući sa zaptivkom, napravljeno od polietilena.

Šifra	Boja	Boja zaptivka
CGL010	Crna	Bijela
CGL011	Bijela	Crvena
CGL012	Plava	Bijela
CGL013	Crvena	Bijela
CGL014	Zelena	Bijela
CGL015	Žuta	Bijela




Sigurnosni navojni zapiruć

- 1 | Sigurnosni zapirajući sa zaptivkom, napravljeno od polietilena.

Šifra	CGL009



 Dodaci za bojenje

 Plastična kapaljka sa zapiračem



- 1 | Napravljena od plastike (tuba se može odsjeći da se prilagodi tubama od 1000 ml do 30 ml)
- 2 | Pokazuje očigledan pokušaj otvaranja

Šifra	Boja	Boja zaptivanja
CGL019	Plava	Bijela

 Staklena kapaljka sa zapiračem



- 1 | Polietilenski zapirač sa zaptivanjem, silikonski završetak i staklena tuba.

Šifra	Za boce
CGL020	30 ml
CGL021	60 ml
CGL022	125 ml

 Boca PE s uskim grlom



- 1 | Okrugla boca širokog grla bez kapice
- 2 | Napravljeno od polietilena (PE), prirodna boja

Šifra	Kapacitet	Ø vanj.	Ø unut.	Visina	GL
CGJ047	50 ml	40 mm	13 mm	84 mm	18
CGJ048	100 ml	45 mm	13 mm	102 mm	18
CGJ056	250 ml	60 mm	18 mm	138 mm	25
CGJ049	500 ml	75 mm	18 mm	169 mm	25
CGJ050	1000 ml	95 mm	21 mm	212 mm	28
CGJ051	2000 ml	120 mm	21 mm	260 mm	28

 Navojne kapice



- 1 | Napravljeno od PP.

Šifra	GL
CGN011	18 PE
CGN012	25 PE
CGN013	28 PE



Dodaci za bojenje

Navojne kapice boce za pranje



1 | Navojna kapica za bocu za pranje

Šifra	GL
CKL004	18
CKL005	25
CKL006	28



Navojne kapice za bocu za pranje



1 | Navojna kapica za bocu za pranje.

Šifra	Ispusni otvor	GL
CKL007	Kratak	18
CKL008	Kratak	25
CKL009	Dug	18
CKL010	Dug	25
CKL011	Dug	28



Filter papir



1 | Za zaštitu radne površine ili filtriranje rastvora.

2 | U pakovanjima od 500 jedinica.

Šifra	Težina papira	Vrsta papira	Dimenzije
PSX007	60 g/m ²	Bijeli papir	45x52 cm



PP držači



1 | Alfnumeričke oznake pozicija. Može se sterilisati u autoklavu.

2 | Izdržava temperaturu do -20°C.

Šifra	Br. tuba	Boja	Dimenzije
BJL001	60	Narandžasta	210x73x24 mm
BJL002	60	Plava	210x73x24 mm
BJL003	60	Zelena	210x73x24 mm
BJL004	60	Crvena	210x73x24 mm



▶ Dodaci za bojenje

▶ Kutija za mikroskopske slajdove



Nohito

- 1 | Napravljena od plastike, za mikroskopske slajdove 76x26 mm.
- 2 | Mogu se složiti kutije sa najvećim kapacitetom (50 i 100 slajdova).

Šifra	Br. slajdova	Opis
BPG007	2	Zglobno otvaranje
BPG008	5	Zglobno otvaranje
BPG009	25	2 komada
BPG010*	50	Zglobno otvaranje
BPG011*	100	Zglobno otvaranje

*Numerisano

▶ Univerzalne kasete za fiksiranje sa poklopcem



ENDO
plasticware

- 1 | Napravljeno od polioksimetilena (POM), velike površine za etikete.
- 2 | Otporno na otapala i sredstva za dekalifikaciju korištena u histološkim tehnikama.
- 3 | Nagib od 45°. Kutija za 250 jedinica.

Šifra	Boja	Usjeci
BPJ001	Bijela	1x5 mm

▶ Bazni kalup



Nohito

- 1 | Napravljeno od nerđajućeg čelika, za korištenje sa kasetama za fiksiranje i prstenovima.

Šifra	Dimenzije
BPJ040	7x7x6 mm
BPJ041	15x15x6 mm

▶ Univerzalni brojač



Nohito

- 1 | Proizveden od metala, svako pritiskanje dodaje jednu jedinicu.
- 2 | Ima 4 cifre za maksimalno brojanje 9999 ćelija ili partikula.

Šifra	BRJ001



Dodaci za bojenje

ISO EKO boce sa plavim čepom



- 1 | Napravljene od soda-vapno stakla.
- 2 | Prsten za prskanje i plavi plastični PP čep. Mjerne oznake i prazna površina za označavanje.
- 3 | Navoj ISO 4796 DIN GL45.

Šifra	Dijametar	Osnova \emptyset	Visina
CFB001	100 ml	56 mm	105 mm
CFB002	250 ml	70 mm	143 mm
CFB003	500 ml	86 mm	182 mm
CFB004	1000 ml	101 mm	203 mm



PE špric boce



- 1 | Tuba sa vrhom koji se može skidati.

Šifra	Kapacitet	\emptyset	Visina
CKD006	100 ml	42 mm	218 mm
CKD007	250 ml	58 mm	213 mm
CKD008	500 ml	70 mm	218 mm
CKD009	1000 ml	90 mm	270 mm



Bidon sa slavinom, HDPE



- 1 | Posebno otporan, debljina zida 2 mm.
- 2 | Može se koristiti na temperaturama ispod 0.
- 3 | Dostavlja se sa slavinom od $\frac{3}{4}$ " koja se prikači za bidon sa dubokim navojem od 12 mm. Preporučuje se mazanje navoja sa vazelinom kako bi se osiguralo bolje zaptivanje.

Šifra	Kapacitet	Unutrašnji \emptyset	Grlo \emptyset
CLD013	5 l	167 mm	51 mm
CLD014	10 l	212 mm	51 mm
CLD015	25 l	275 mm	80 mm
CLD016	50 l	350 mm	80 mm



*Dostupno u drugim kapacitetima i bojama, posjetite našu web-stranicu www.semikem.ba.

▶ Dodaci za bojenje

▶ Mjerni cilindar klase B



ENDO
PRECISIONWARE

- 1 | Sa žlijebom, trajno ukalupljenih mjernih oznaka.
- 2 | Napravljeno od polipropilena, heksagonalne osnove.

Šifra	Kapacitet	Mjerna oznaka
DBJ003	50 ml	10 ml
DBJ004	100 ml	10 ml
DBJ005	250 ml	20 ml
DBJ006	500 ml	50 ml
DBJ007	1000 ml	100 ml
DBJ008	2000 ml	200 ml

▶ Komadanje i sklapanje uzorka

▶ Ručni mikrotom, model 501



Nohita

- 1 | Sa staklenim podijumom i unutrašnjom spojkom za pričvršćivanje umetka.
- 2 | Mikrometerski šaraf u osnovi za pomjeranje uzorka naviše.
- 3 | Raspon komadanja 10 μm . Uključuje nož.

Šifra	ZFP001

▶ Osnovni manuelni rotacijski mikrotom



Nohita

- 1 | Ručni kolut sa uređajem za zaključavanje u unutrašnjosti.
- 2 | Držač uzorka sa preciznim orjentacionim sistemom.
- 3 | Nosač oštrice se može pomjerati naprijed ili nazad i takođe na stranu.
- 4 | Displej za brojanje koji pokazuje ukupnu količinu komada načinjenih do datog trenutka; sa tipkom za resetovanje.

Šifra	ZFP010
Debljina sekcije	1-25 μm
Min. podešavanje	1 μm
Preciznost	$\pm 10\%$
Max. veličina uzorka	25x35 mm
Orijentacioni ugao oštrice	0-10°
Udar za uzorak, horizontalno	35 mm
/vertikalno	46 mm
Dimenzije (DXŠXV)	350x350x270 mm
Težina	26 kg

Siječenje i sklapanje slajdova

Standardni mikroskopski slajd



- 1 | Standardna veličina 76x26 mm, debljine 1/1,2 mm.
- 2 | U kutijama od 50 jedinica.

Šifra	Ugao	Rub
BPB016	90°	Odsječen
BPB017	90°	Brušen
BPB043	45°	Brušen



Mikroskopski slajd sa pjskarenom trakom



- 1 | Standardna veličina 76x26 mm, debljina: 1/1,2 mm.
- 2 | U kutijama sa 50 jedinica.

Šifra	Ugao	Rub
BPB018	90°	Odsječen
BPB019	90°	Brušen
BPB020	45°	Brušen
BPB044	45°	Brušen



Mikroskopski slajd s udubljenjima



- 1 | Standardna veličina 76x26 mm, debljina: 1/1,2 mm.
- 2 | U kutijama sa 50 jedinica. Brušeni rubovi u obliku 90°.

Šifra	Br. udubljenja	Udubljenje ϕ
BPB001	1	15 mm
BPB002	2	15 mm
BPB045	3	15 mm



Mikroskopski slajd s obojenom pjskarenom trakom



- 1 | Standardna veličina 76x26 mm, debljina: 1/1,2 mm.
- 2 | U kutijama sa 50 jedinica.

Šifra	Ugao	Šifra	Ugao	Boja
BPB021	45°	BPB027	90	Bijela
BPB026	45°	BPB032	90	Plava
BPB024	45°	BPB030	90	Zelena
BPB025	45°	BPB031	90	Ružičasta
BPB023	45°	BPB029	90	Žuta



▶ Siječenje i sklapanje slajdova

▶ Četvrtasta pokrovna stakla



- 1 | Napravljeno od prozirnog i čistog stakla bez otisaka prstiju.
- 2 | Standardna i jednolična površina debljine 0.13-0.16 mm.
- 3 | U kutijama sa 100 jedinica.
- 4 | Takođe dostupno u vakuumskom pakovanju koje se lako otvara sa 10 kutija sa 100 pokrovnih stakala.

Šifra Dimenzije

BPD001 12x12 mm

BPD002 18x18 mm

BPD003 20x20 mm

BPD004 22x22 mm

BPD005 24x24 mm

BPD006 24x32 mm

BPD007 24x40 mm

BPD008 24x50 mm

BPD009 24x60 mm

▶ Okrugla pokrovna stakla



- 1 | Napravljeno od prozirnog i čistog stakla bez otisaka prstiju.
- 2 | Standardna i jednolična površina debljine 0.13-0.16 mm.
- 3 | U kutijama sa 100 jedinica.
- 4 | Takođe dostupno u vakuumskom pakovanju sa 10 kutija sa 100 pokrovnih stakala.

Šifra Dijametar

BPD010 10 mm

BPD011 12 mm

BPD012 13 mm

BPD013 18 mm

BPD014 20 mm

BPD015 22 mm

sadržaj – mikroskopski slajdovi

Histologija životinja

Citologija	16
Osnovne vrste tkiva	16
Organi i sistemi	17

Histologija biljaka

Gljive i lišajevi	19
Mahovine i jetrenke	19
Paprati	19
Golosjemenjače	19
Cvjetnjače	20
Listovi	20
Stabljike	21
Korijenje	22
Reproduktivni organi	22

Zoologija

Bakterije, protozoe i žarnjaci	23
Oblici, mekušci i kolutičavci	23
Zglavkari	24
Kordeti i kralježnjaci	24

Minerali/zoologija

25

Setovi slajdova

Histologija i organografija	25
Organografija životinja	25
Histologija biljaka	25
Biljna organografija	25
Životinjska i biljna reprodukcija	26
Životni ciklusi	26
Genetika	26
Anatomija insekata	26
Mikroorganizmi	26
Zoologija	26

zaštitni
znak

ZuZi

- 1 | Grupa mikroskopskih slajdova spremna za posmatranje pod lakim mikroskopom.
- 2 | Standardne dimenzije 76x26 mm, sa brušenim rubovima kako bi se izbjegle posjekotine i za pravilno označavanje radi identifikacije.
- 3 | Pripremljeno sa rutinskim histološkim bojenjem: hemotaksilin-eozin i *fast green safranina*.

Histologija životinja



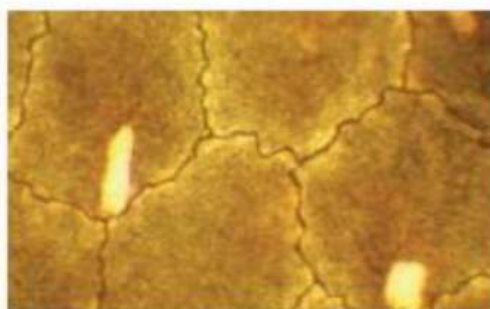
Citologija



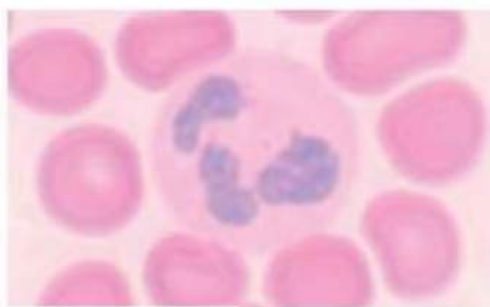
[šifra] QGB077

Šifra	Opis
QGB001	Mitoza, konjska <i>Ascaris</i> jaja
QGB002	Sekcija, testis <i>Locusta migratoria</i>
QGB003	Ogromni hromozomi pljuvačne žlijezde, „w.m.“
QGB077	Hromozomi ljudske krvi, muški i ženski

Osnovne vrste tkiva



[šifra] QGB011



[šifra] QGB017

Šifra	Opis
QGB011	Jednostavan ravan epitel, „w.m.“
QGB012	Sekcija, slojevit ravan epitel
QGB013	Sekcija, adipozno tkivo
QGB014	Labavo vezivno tkivo, „w.m.“
QGB015	Sekcija, hrskavica
QGB016	Sekcija, brušenje čvrste kosti
QGB017	Razmaz ljudske krvi
QGB018	Razmaz žablje krvi
QGB019	Razmaz riblje krvi
QGB020	Razmaz zmijske krvi
QGB021	Ispružen glatki mišić, „w.m.“
QGB022	Skeletni mišić, „l.s. i c.s.“
QGB023	Sekcija, srčani mišić
QGB058	Razmaz krvi <i>gallus domesticus</i>
QGB059	Ligament, „l.s.“ na kojem se vidi gusto vezivno tkivo
QGB066	Mišji rep, „c.s.“
QGB079	Sekcija, epitel prekriven cilijama



Histologija životinja



Organi i sistemi

[cirkulacijski sistem]

Šifra Opis

QGB046 Arterija i vena, „c.s.“

QGB074 Žablje srce, „l.s.“

QGB075 Žablja arterija, „c.s.“

QGB076 Žablja vena, „c.s.“

[imuni sistem]

Šifra Opis

QGB038 Slijepo crijevo, sekcija

QGB041 Slezena, sekcija

QGB054 Limfni čvor, sekcija

[respiratorni sistem]

Šifra Opis

QGB043 Pluća, sekcija

QGB044 Pluća s injektiranim krvnim sudovima, sekcija

QGB063 Dušnik, „c.s.“

QGB064 Dušnik, „l.s.“

[gastrointestinalni sistem]

Šifra Opis

QGB005 Žablje tanko crijevo, „c.s.“

QGB033 Jednjak, „c.s.“

QGB035 Zid stomaka, sekcija

QGB036 Tanko crijevo, „c.s.“

QGB037 Jejunum, sekcija

QGB039 Debelo crijevo, „c.s.“

QGB040 Gušterača, sekcija

QGB042 Žučna kesica, sekcija

QGB061 Svinjska jetra, sekcija

QGB062 Zečja jetra, sekcija

QGB070 Žablji zid stomaka, sekcija

QGB071 Žablja jetra, sekcija

QGB073 Žablje debelo crijevo, sekcija

[urinarni sistem]

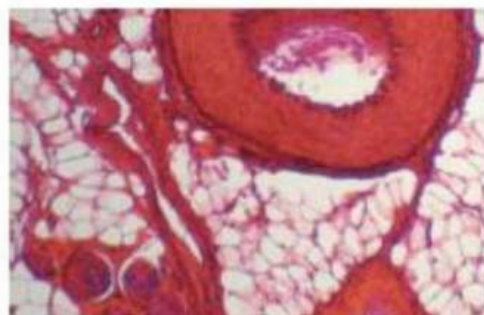
Šifra Opis

QGB047 Bubrež, „l.s.“

QGB048 Bubrež s injektiranim krvnim sudovima, sekcija

QGB049 Mokraćni mjehur, sekcija

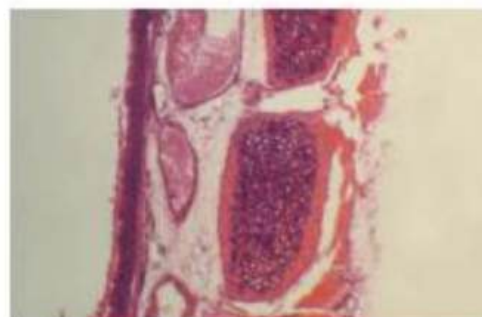
QGB072 Žablji bubrež, „l.s.“



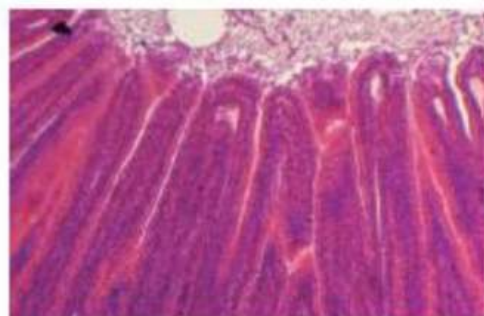
[šifra] QGB046



[šifra] QGB054



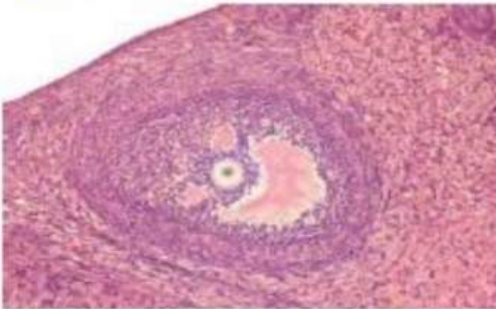
[šifra] QGB064



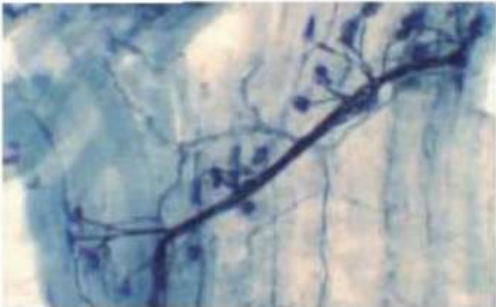
[šifra] QGB046

Histologija životinja

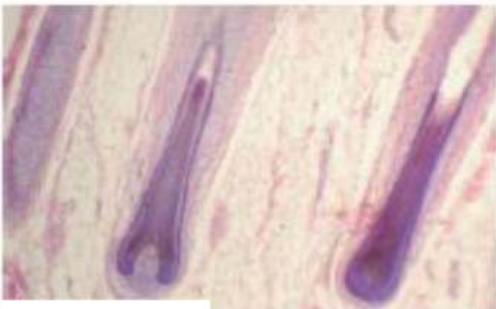
Organi i sistemi



[šifra] QGB050



[šifra] QGB028



[šifra] QGB057

Histologija biljaka

Alge



[šifra] QGF012

ZuZi

[reproduktivni sistem i embrionalni razvoj]

Šifra Opis

QGB006 Jaje žabe, sekcija

QGB007 Jaje žabe, dvočelijska faza, sekcija

QGB008 Jaje žabe, faza rascjepa, sekcija

QGB009 Blastula žabe, sekcija

QGB010 Gastrula žabe, sekcija

QGB050 Jajnik zeca, sekcija

QGB051 Razmaz ljudske sperme

QGB052 Jajovod, „c.s.“

QGB065 Testis zeca, sekcija

QGB067 Razmaz sperme žabe

QGB068 Testis žabe, sekcija

QGB069 Jajnik žabe, sekcija

[nervni sistem i organi osjeta]

Šifra Opis

QGB004 Koža žabe, „w.m.“

QGB024 Kičmena moždina zeca, „c.s.“

QGB028 Motorni nervni završeci zeca, „w.m.“

QGB029 Motorni neuron, „w.m.“

QGB032 Osjetila okusa zeca, „w.m.“

QGB055 Očna jabučica, „l.s.“

QGB056 Sekcija ljudske kože preko znojnih žlijezda

QGB057 Sekcija ljudske kože preko folikule dlake

QGB060 Jezik „l.s.“ koji pokazuje vlaknaste papile

ZuZi

Šifra Opis

QGF010 Chlamydomonas, „w.m.“

QGF011 Bičasta alga, „w.m.“

QGF012 Spirogyra konjugat, „w.m.“

QGF013 Porphyra „w.m.“

QGF023 List crne alge, „c.s.“

QGF116 Vegetativna masa Spirogyrae, „w.m.“

QGF125 Plavo-zelene alge, „w.m.“

QGF129 Oscillatoria, „w.m.“

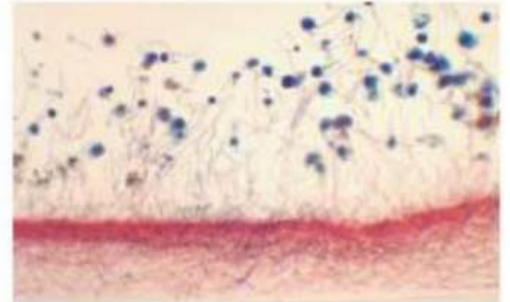
QGF130 Euglena, „w.m.“

Histologija biljaka



Gljive i lišajevi

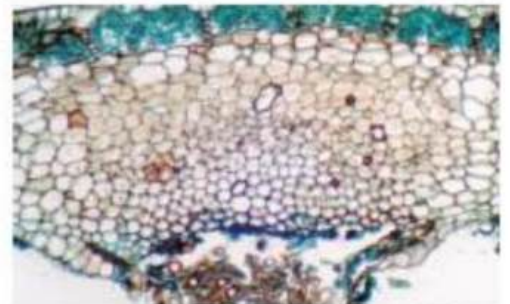
Šifra	Opis
QGF004	Pečurka, sekcija
QGF005	Rhizopus Nigricans, „w.m.“
QGF006	Penicillium, „w.m.“
QGF007	Aspergillus, „w.m.“
QGF008	Kvasac, „w,m,“
QGF009	Lišaj, sekcija



[šifra] QGF007

Mahovine i jetrenke

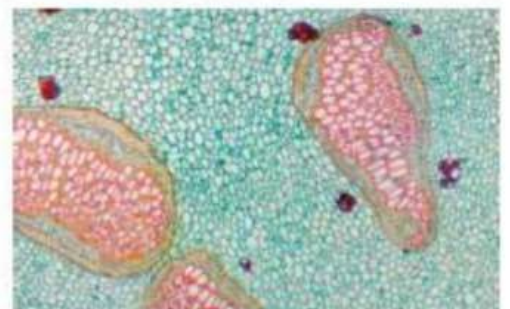
Šifra	Opis
QGF014	Marchantia tallus, „c.s.“
QGF015	Marchatia sorus, „l.s.“
QGF016	Marchantia muški genitalni organ, „l.s.“
QGF017	Marchantia ženski genitalni organ, „l.s.“
QGF018	List mahovine, „w.m.“
QGF019	Mahovina, „w.m.“
QGF020	Mahovina protonema, „w.m.“
QGF021	Mahovina antheridia, „l.s.“
QGF022	Mahovina archegonia, „l.s.“
QGF122	Stabljika mahovine, „c.s.“



[šifra] QGF014

Papрати

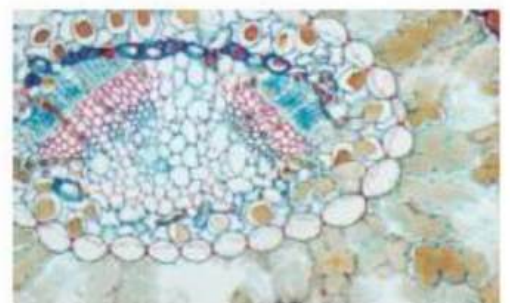
Šifra	Opis
QGF024	Paprat prothallus sa mladim sporofitom, „w.m.“
QGF025	Paprat prothallus „c.s.“, vidljive anteridije
QGF026	Paprat prothallus „c.s.“, vidljive arhegonije
QGF117	Sorus paprati, sekcija
QGF118	Podzemna stabljika paprati, „c.s.“
QGF128	Sporangije paprati, „w.m.“



[šifra] QGF118

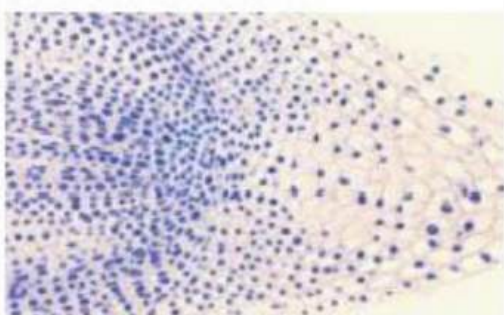
Golosjemenjače

Šifra	Opis
QGF027	List bora, „c.s.“
QGF028	1-godišnje stablo bora, „c.s.“
QGF029	10-godišnje stablo bora, „c.s.“
QGF030	Muški plod bora, „l.s.“
QGF031	Ženski plod bora, „l.s.“
QGF032	Polen bora. „w.m.“

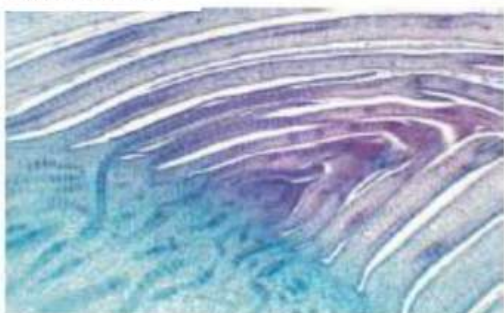


[šifra] QGF027

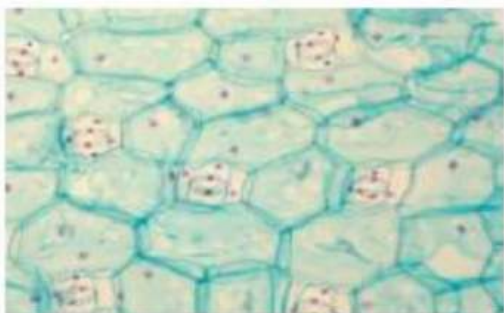
Cvjetnjače



[šifra] QGF046



[šifra] QGF127



[šifra] QGF077

Listovi



[šifra] QGF083

Šifra	Opis
QGF046	Mitoza, vrh korijena crnog luka, „c.s.“
QGF048	Vrh korijena kukuruza, „l.s.“
QGF051	Vrh korijena Narcissusa tazetta, „l.s.“
QGF065	Stabljika „c.s.“ sa vidljivim kolenhimom
QGF066	Stabljika „c.s.“, vidljivi kolenhimi
QGF067	Stabljika „c.s.“, vidljive lenticele
QGF068	Petiola bijelog duda „l.s.“ vidljiv sloj odsijecanja
QGF069	Stabljika „s.l.“ vidljive cijevčice u obliku sita
QGF070	Stabljika „s.l.“ vidljiv interkalarni meristem
QGF071	Vrh stabljike Syringo, „l.s.“
QGF072	Hydrilla verticillata – vrh stabljike, „l.s.“
QGF073	Stome crnog luka, „w.m.“
QGF074	Triticum aestivum - stome, „w.m.“
QGF075	Oryza sativa-stome, „w.m.“
QGF076	Vicia faba-stome, „w.m.“
QGF077	Commelina communis – stome, „w.m.“
QGF078	Tri vrste listova biljaka, „c.s.“
QGF080	Nerium indicum-list „c.s.“, vidljive šuplje stome
QGF086	Osmanthus fragans – list „c.s.“, vidljive kamene ćelije
QGF091	Udubljen list biljke „c.s.“ vidljivi arenhimi
QGF105	Kamene ćelije, sekcija
QGF106	Plazmodezme, sekcija
QGF113	Mejoza, ljiljan anter „c.s.“
QGF126	Ćelije pulpe persimone
QGF127	Pupoljak pazuha šećerne trske, „c.s.“
QGF132	Gomoljika Solanum tuberosum, sekcija

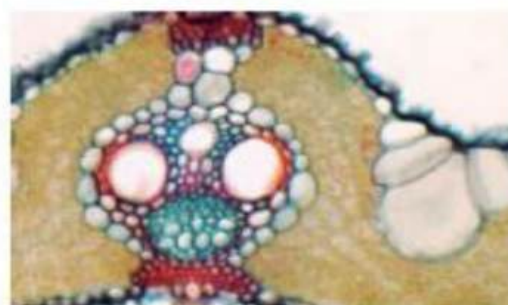
Šifra	Opis
QGF079	List fikusa, „c.s.“
QGF081	List Ligustrum lucidum, „c.s.“
QGF082	List Jasminum nudiflorum, „c.s.“
QGF083	List ljiljana, „c.s.“
QGF084	List kafe, „c.s.“
QGF085	List Camellia sinensis, „c.s.“

Histologija biljaka



Listovi

Šifra	Opis
QGF087	List <i>Triticum aestivum</i> , „c.s.“
QGF088	List <i>Oryza sativa</i> , „c.s.“
QGF089	List kukuruza, „c.s.“
QGF090	List <i>Narcissus tazetta</i> , „c.s.“
QGF092	List smokve, „c.s.“
QGF093	List kaline, „c.s.“
QGF094	List šećerne trske, „c.s.“
QGF111	Listovi monokotiledona i dikotiledona, „c.s.“
QGF003	List <i>Nicotiana tabacum</i> , „c.s.“



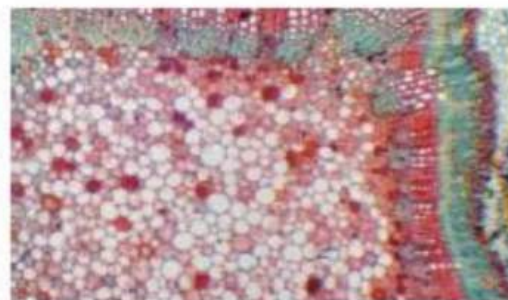
[šifra] QGF088

Stabliike

Šifra	Opis
QGF052	Mlada stabljika suncokreta, „c.s.“
QGF053	Stabljika <i>Sambucus williamsii</i> , „c.s.“
QGF054	Stabljika <i>Hibiscus siriacus</i> , „c.s.“
QGF056	Mlada stabljika <i>Arachis hypogaea</i> , „c.s.“
QGF057	Stara stabljika <i>Arachis hypogaea</i> , „c.s.“
QGF058	Stabljika <i>Triticum aestivum</i> , „c.s.“
QGF059	Stabljika kukuruza, „c.s.“
QGF060	Stabljika kukuruza, „l.s.“
QGF061	Stabljika <i>Medicago sativa</i> , „c.s.“
QGF062	Stabljika narandže, „c.s.“
QGF063	Stabljika <i>Nerium indicum</i> , „c.s.“
QGF064	Stabljika <i>Pelargonium hortorum</i> , „c.s.“
QGF110	Monokotiledone i dikotiledone stabljike, „c.s.“
QGF112	1-, 2- i 3-godišnje stabljike lipe, „c.s.“
QGF115	Stabljike travnjaka i šume, „c.s.“
QGF119	Stara stabljika suncokreta, „c.s.“
QGF120	Mlada stabljika pamuka, „c.s.“
QGF121	Stara stabljika pamuka, „c.s.“
QGF123	Stabljika šećerne trske, „c.s.“
QGF001	Stara stabljika <i>Ricinus communis</i> , „c.s.“
QGF002	Stabljika kruške, „c.s.“



[šifra] QGF052



[šifra] QGF121

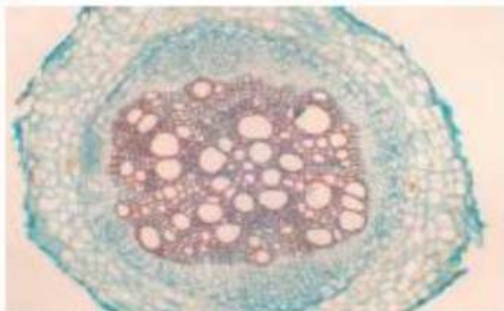


[šifra] QGF062

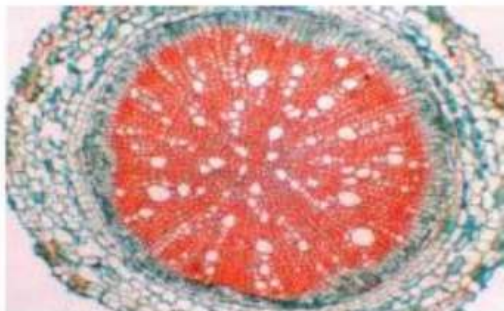
Histologija biljaka



Korijenje

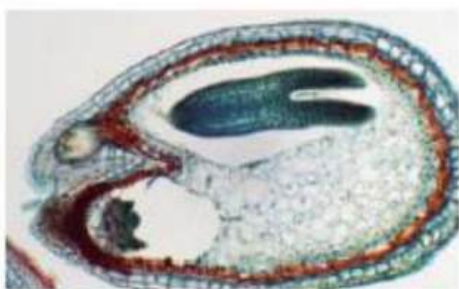


[šifra] QGF034

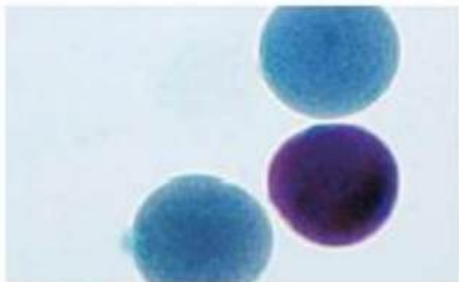


[šifra] QGB109

Reproduktivni organi i sjeme



[šifra] QGB101



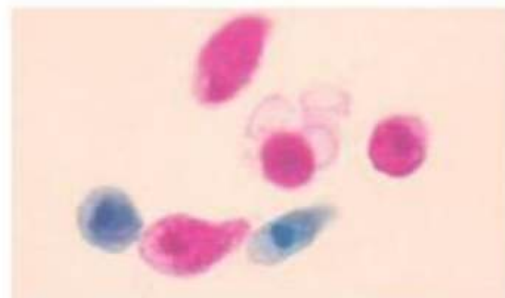
[šifra] QGB108

Šifra	Opis
QGF033	Parazitski korijen <i>Cuscuta chinensis</i> , „c.s.“
QGF034	Stari korijen suncokreta, „c.s.“
QGF035	Korijen <i>Ranunculus japonicus</i> , „c.s.“
QGF036	Mladi korijen <i>Vicia faba</i> , „c.s.“
QGF037	Stari korijen <i>Vicia faba</i> , „c.s.“
QGF038	Bočni korijen <i>Vicia faba</i> , „c.s.“
QGF039	Korijen <i>Ipomoea batatas</i> , „c.s.“
QGF040	Korijen irisa, „c.s.“
QGF041	Korijen pamuka, „c.s.“
QGF042	Korijen <i>Glycine max</i> , „c.s.“
QGF043	Kvržica korijena, „c.s.“
QGF044	Mesnati korijen <i>Raphanus sativus</i> , „c.s.“
QGF045	Korijen <i>Daucus carota</i> , „c.s.“
QGF047	Korijen crnog luka, „c.s.“
QGF048	Korijen kukuruza, „c.s.“
QGF049	Korijen <i>Oryza sativa</i> , „c.s.“
QGF050	Korijen kikirikija, „c.s.“
QGF109	Monokotiledon i dikotiledon korijen, „c.s.“
QGF124	Korijen šećerne trske, „c.s.“
QGF131	Korijen <i>Allium tuberosum</i> , „c.s.“

Šifra	Opis
QGF095	Polen ljiljana, „w.m.“
QGF096	Prašnica ljiljana, „c.s.“
QGF097	Ovarij ljiljana, „c.s.“
QGF098	Ovarij <i>Narcissus tazetta</i> , „c.s.“
QGF099	Ovarij suncokreta, „l.s.“
QGF100	Mladi embrion <i>Capsella</i> , sekcija
QGF101	Srednji embrion <i>Capsella</i> , sekcija
QGF102	Stari embrion <i>Capsella</i> , sekcija
QGF103	Sjeme <i>Triticum aestivum</i> , „l.s.“
QGF104	Sjeme kukuruza, „l.s.“
QGF107	Sjemeni omotač tropske paprike, sekcija
QGF108	Polen <i>Luffa cylindrica</i> , „w.m.“
QGF114	Razvoj embrionalne vrećice ljiljana, sekcija
QGF133	Nicanje polena, „w.m.“

Bakterije, protozoe i žarnjaci

Šifra	Opis
QGJ001	Paramecijum, „w.m.“
QGJ002	Jednoćelijska životinja, „w.m.“
QGJ046	Razmaz 3 vrste bakterija
QGJ003	Hidra, „w.m.“
QGJ004	Sperma hidre, „c.s.“
QGJ005	Ovarij hidre, „c.s.“
QGJ009	Hidra, „l.s.“
QGJ047	Hidra, „c.s.“



[šifra] QGJ002

Plošnjaci

Šifra	Opis
QGJ010	Virnjaci, „w.m.“
QGJ011	Virnjaci, „c.s.“
QGJ012	Cysticercus tenuicollis, bešumni crv „w.m.“
QGJ028	Schistosoma miracidia, „w.m.“
QGJ029	Schistosoma muška, „w.m.“
QGJ030	Schistosoma ženska, „w.m.“
QGJ031	Schistosoma muški ženski konjugat, „w.m.“
QGJ048	Virnjaci „w.m.“ sa vidljivom crijevnom cjevčicom
QGJ049	Clonorchis sinensis, „w.m.“
QGJ064	Jaja Schistosoma, „w.m.“
QGJ065	Schistosoma cercariae, „w.m.“



[šifra] QGJ049



[šifra] QGJ010

Oblići. mekušci i kolutićavci

Šifra	Opis
QGJ013	Ascaris muški, „c.s.“
QGJ014	Ascaris ženski, „c.s.“
QGJ015	Ascaris muški i ženski, „c.s.“
QGJ052	Škrge dagnje, „c.s.“
QGJ016	Hirudo nipponia, „w.m.“
QGJ017	Kišna glista, „c.s.“

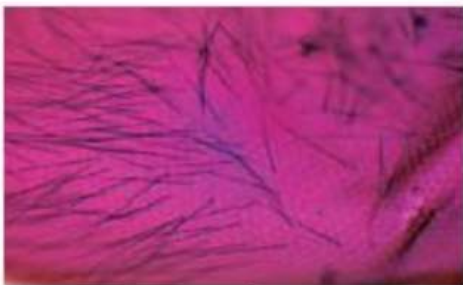


[šifra] QGJ014

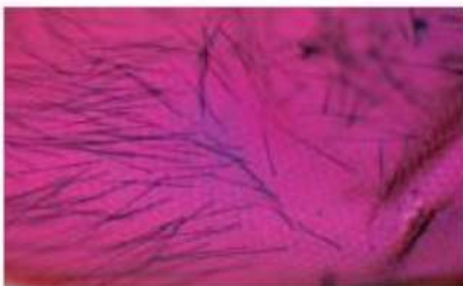
Zglavkari



[šifra] QGJ022

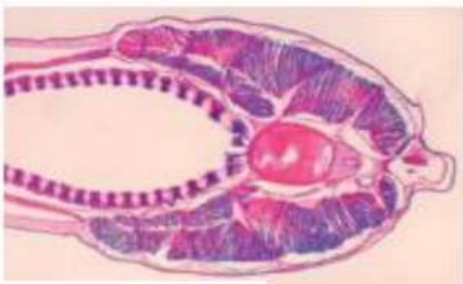


[šifra] QGJ040



[šifra] QGJ051

Kordeti i kralježnjaci



[šifra] QGB027

Šifra	Opis
QGJ006	Dafnija, „w.m.“
QGJ007	Siphonaptera, „w.m.“
QGJ008	Aphis, „w.m.“
QGJ018	Dijelovi usta muškog komarca, „w.m.“
QGJ019	Dijelovi usta ženke komarca, „w.m.“
QGJ020	Dijelovi usta kućne muhe, „w.m.“
QGJ021	Dijelovi usta pčele radilice, „w.m.“
QGJ022	Dijelovi usta leptira, „w.m.“
QGJ023	Dijelovi usta skakavca, „w.m.“
QGJ024	Dijelovi usta bubašvabe, „w.m.“
QGJ025	Komponenta oka insekta, sekcija
QGJ033	Gusjenica
QGJ034	Pauk, „w.m.“
QGJ035	Larva komarca, „w.m.“
QGJ036	Kućna muha, „w.m.“
QGJ037	Ženka komarca, „w.m.“
QGJ038	Mušjak komarac, „w.m.“
QGJ039	Voćna mušica, „w.m.“
QGJ040	Mrav, „w.m.“
QGJ041	Insekt, noga za kopanje, „w.m.“
QGJ042	Insekt, noga za kretanje, „w.m.“
QGJ043	Insekt, noga za plivanje, „w.m.“
QGJ044	Insekt, noga za skakanje, „w.m.“
QGJ045	Insekt, noga za oprašivanje, „w.m.“
QGJ050	Tetranychus telarius, „w.m.“
QGJ051	Komponenta oka insekta, „w.m.“
QGJ054	Krilo kućne muhe, „w.m.“
QGJ055	Krilo leptira, „w.m.“
QGJ056	Krilo pčele radilice, „w.m.“
QGJ057	Noga kućne muhe, „w.m.“
QGJ058	Prednja i zadnja noga pčele radilice, „w.m.“
QGJ059	Pipak kućne muhe, „w.m.“
QGJ060	Pipak mrava, „w.m.“
QGJ061	Pipak komarca, „w.m.“
QGJ062	Pipak gundelja, „w.m.“
QGJ063	Pipak pčele radilice, „w.m.“

Šifra	Opis
QGJ026	Branchiostoma belcheri, „w.m.“
QGJ027	Branchiostoma belcheri, „c.s.“ preko ždrijela
QGJ032	Pero ptice, „w.m.“
QGJ053	Krljušt ribe, „w.m.“

 Zoologija


Šifra	Opis
QGM001	Škriljavac
QGM002	Mikašist
QGM003	Granitni anateksis
QGM004	Gnajs
QGM005	Bazalt
QGM006	Gabro
QGM007	Andezit
QGM008	Riolit

 Setovi slajdova

 Histologija i organografija

1 | Cilj je proučavanje i prepoznavanje najvažnijih životinjskih i biljnih tkiva, te njihova organizacija i specijalizacija za formiranje različitih organa.

2 | Dostavljaju se u plastičnoj kutiji koja može sadržati 25 slajdova, kako bi se osigurala njihova zaštita i trajnost.

[histologija životinja]

1 | Uključuje slajdove krvi, epitelnog tkiva, vezivnog tkiva, kosti, hrskavice, mišića i nervnog tkiva.

Šifra	Broj slajdova
QGR001	24

[histologija biljaka]

1 | Uključuje slajdove meristema, parenhima, kolenhima, sklerenhima, ksilem, floem i zaštitno tkivo.

Šifra	Broj slajdova
QGR002	24

[organografija životinja]

1 | Uključuje slajdove kože, digestivnog, urinarnog, respiratornog i reproduktivnog trakta sisavaca, kao i limfnog, cirkulatornog, nervnog sistema i posebnih osjetilnih organa.

Šifra	Broj slajdova
QGR003	25

[organografija biljaka]

1 | Uključuje slajdove golosjemenjača i cvjetnjača (monokot. i dikot.) – stabljike, korijenje, listove i reproduktivne organe.

Šifra	Broj slajdova
QGR004	25



Setovi slajdova



Reprodukcija i genetika

- 1 | Cilj je proučavanje procesa reprodukcije životinja i biljaka; polazi se od naizgled jednostavne podjele ćelije putem mehanizma mitoze pa do kompleksnog razvoja embrija kod viših životinja i biljaka.
- 2 | Dostavljaju se u plastičnoj kutiji koja sadrži 25 slajdova, da bi se osigurala njihova zaštita i trajnost.

[reprodukcija životinja i biljaka]

1 | Uključuje slajdove o gametogenezi i ranim fazama razvoja embrija žabe, te takođe seksualne reprodukcije golosjemenjača i cvjetnjača.

Šifra	Broj slajdova
QGR005	24

[genetika]

1 | Uključuje slajdove o ljudskim i politenim hromozomima, mitozu životinja i biljaka i mejozi.

Šifra	Broj slajdova
QGR006	5

[životni ciklusi]

1 | Uključuje slajdove različitih faza životnih ciklusa jetrenke, mahovine i paprati.

Šifra	Broj slajdova
QGR009	14



Zoologija

- 1 | Cilj je proučavanje raznih grana evolucije u životinjskom kraljevstvu, poseban naglasak se stavlja na najraznovrsnije i specijalizovane grupe, insekte.
- 2 | Dostavlja se u plastičnoj kutiji sa 25 slajdova, kako bi se osigurala njihova zaštita i trajnost.

[anatomija insekata]

1 | Uključuje slajdove raznih vrsta krila, nogu, pipaka, usta i očiju insekata.

Šifra	Broj slajdova
QGR007	24

[mikroorganizmi]

1 | Uključuje slajdove nekih primjera prokariotskih organizama, gljiva i jednoćelijskih životinja i algi.

Šifra	Broj slajdova
QGR008	13

[zoologija]

1 | Uključuje slajdove reprezentativnih primjera iz redova životinjskog kraljevstva: protozoe, žarnjake, plošnjake, mekušce, kolutičavce, zglavkare, i cefalohordate.

Šifra	Broj slajdova
QGR010	40



sadržaj – mikroskopija

Inicijalni mikroskopi

Serija 116 28

Edukacioni mikroskopi

Serija 128 28

Serija 100 29

Video-kamere

Okularne video-kamere 29

Stereomikroskopi

Serija 200 30

Hladni izvor svjetlosti 30

zaštitni
znak

The logo for Zuzi, featuring the word "Zuzi" in a stylized, blue, italicized font with a small graphic element above the 'i'.

Inicijalni mikroskop model 116



1 | Idealan izbor za uvodnu upotrebu za posmatranje mikroskopskih slajdova: kompaktan, lagan, bezbjedan i lako se koristi.

Šifra	HBB003
Model	116
Glava	Monokularni nagib 45° i rotacija 360°
Okular	WF10x/18 mm (Ø 23 mm)
Korekcija dioptrije	Ne
Kaiš preko nosa	Trostruki
Objektivi	Ahromatski
	4x (NA:0,10)
	10x (NA:0,25)
	40x (R) (NA:0,65)
Stalak	110x110 mm (stezaljke)
Fokus	Koaksijalni gumbovi
Kondenzator	Fiksira jednu leću (A.N.: 0,65)
Dijafragma	Iris
Držać filtera	Plavi (Ø 32 mm)
Osvjetljenje	LED dioda (podesiva)
Napajanje	Baterije 3x1,5 V (AA)

Edukacioni mikroskopi serija 128



- 1 | Nagib glave 45° i rotacija 360°
- 2 | Grubo i fino podešavanje fokusiranja se obavlja preko nezavisnih gumbova na obje strane pokretnog postolja.
- 3 | Kondenzator Abbe podesiv po visini (osim modela 128) s iris dijafragmom za kontrolu intenziteta svjetlosti i držaćem filtera.

Šifra	HBB006	HBB007	HBB008	HBB009
Model	128	128/1	128/2	128/22
Glava	Monokularna	Monok.	Monok.	Binokularna
Kaiš preko nosa	3-struki	3-struki	4-struki	4-struki
Okular	WF 10x/18 mm (Ø 23 mm)			
Držać filtera	Zeleni 32 mm Ø			
Objektivi	Ahromatski		Ahromatski	
	4x,10x;40x (R)		4x;10x;40x;100X (Rxl)	
Stalak	Sa stezaljkama	Mehanički	Mehanički	Meh.
Kondenzator	Fiksni	Abbe	Abbe	Abbe



Mikroskop serije 100

1 | Nagibna i rotacijska glava sa podešavanjem udaljenosti između očnih jabučica i korekcijom dioptrije.

2 | Koaksijalni grubi i fini gumbi za fokusiranje sa limitom fokusiranja i prstenom za podešavanje tenzije.

Šifra	HBC002	HBC003
Model	107	117
Glava	Binokularna	Triokularna
Kaiš preko nosa	Četverostruki	Četverostruki
Objektivi	Ahromatski	Ahromatski
	4x;10x;40x;100x;(Rxl)	4x;10x;40x(R);100x(Rxl)
Okulari	WF 10x/18 mm; WF 16x/11mm	
Stalak	130x140 mm dvoslojni mehanički	
Kondenzator	Abbe (AN: 1.25)	
Filteri	Plavi i zeleni (Ø 32 mm)	
Lampa	LED dioda	



Okularne video-kamere

Šifra	HGB002	HGB003	HGB004	HGB005
Senzor	½"CMOS	½"CMOS	1/2.2"CMOS	1/2.5"CMOS
Max. rezolucija	1280x1024	2048x1536	2592x1944	3264x2448
Dinamički opseg	65 dB	75 dB	67dB	75 dB
Talasna dužina	400-600 nm (sa filterom sa kratkim IR)			
Dijametar okulara	23 mm (uključeni adapteri od 30 i 30,5 mm)			
Dimenzije	Uključen metalni objekt u obliku cilindra, 50 mm			
Bijeli balans	Automatski/manuelni			
Izlaz	USB 2.0, 480 Mb/s; dužina žice 2.5 m			



Stereomikroskopi serije 200



- 1 | Koristi se u nastavi za posmatranje minerala i malih životinja.
- 2 | Binokularna glava sa podesivom razdaljinom između očnih jabučica i korekcijom dioptrije.
- 3 | Dvostrana kontrola za fokusiranje preko mehanizma stalka i zupčanika.

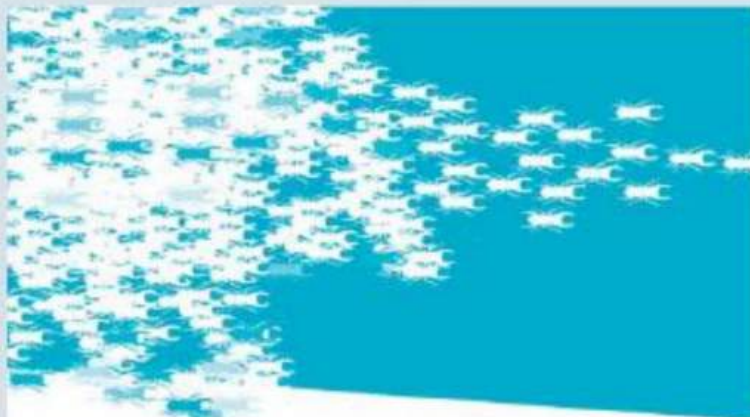
Šifra	HDB001	HDB002	HDB003	HDB004
Glava	Binokularna 45°	Binok. 45° 360°	Binok. 45° 360°	Binokularna 45° 360°
Okular	WF10x			
Objektivi	2x	2x/4x	2x/4x	2x/4x
Radna razdaljina	70 mm	60 mm	76 mm	76 mm
Stalak	B/N brušeno staklo sa stezaljkama (95 mm)			
Osvjetljenje	Direktno i transmitovano (podesivo, model 220)			
Napajanje	220 V, 50/60 Hz			

Hladni izvor svjetlosti



- 1 | Opremljeno sa lampom velike snage, bez promjene boje i bez otpuštanja toplote.
- 2 | Dupla savitljiva ručka i mehanizam za stalno podešavanje intenziteta osvjetljenja.
- 3 | Uključuje dva Kohler kondenzatora i urez za umetanje filtera u boji.

Šifra	HDK001
Raspon spektra	450-700 nm
Halogena lampa	21 V / 150 W
Dimenzije	208x105x124 mm
Težina	1 kg
Napajanje	CA 220 V, 50-60 Hz



sadržaj – modeli

Ljudski anatomski modeli

Skelet	32
Glava	34
Urinarni sistem	35
Organi osjeta	36
Reproduktivni sistem i trudnoća	37
Razvoj ljudskog fetusa	38
Nervni sistem	38
Torzo odrasle osobe – CPR lutka	39
Modeli zuba	39
Respiratorni sistem	41
Stomak	41
Srce	42

Citologija

Ćelija životinje	42
Ćelija biljke	42
Mitoza	43

Modeli biljaka

Stabljika dikotiledona	43
Korijen	43
Cvijet breskve	44
Sekcija lista	44
Vaskularni snop	44
Oplođivanje cvjetnjače	44

Modeli zoologije

Ameba	45
Disekcija kišne gliste	45
Disekcija skakavca	45

Astronomski modeli

Solarni sistem	46
Molekularni pribor	46

zaštitni
znak

Nohita

Ljudski anatomski modeli



Cilj je proučavanje i shvatanje morfologije, lokalizacije i zglobova u kojem svaka kost učestvuje i ljudske anatomije i fiziologije te kako su organi organizovani u ljudskom tijelu u raznim sistemima.

Skelet



[kralješci i zdjelica]

- 1 | Pokazuje morfologiju i lokaciju cervikalnog, torakalnog, lumbalnog i sakralnog dijela.
- 2 | Model uključuje predstavljanje intervertebralnih diskova i zdjelice.
- 3 | Dostavlja se sa postoljem.

Šifra	Dijelova	Uvećanje	Dimenzije
QBB006	1	1x	92x34x15 cm



[fleksibilni kralješci]

- 1 | Kralježnica sa okcipitalnom kosti i zdjelicom.
- 2 | Predstavljanje vertebralnih arterija i pomaknuti disk.
- 3 | Dostavlja se sa čeličnim postoljem.

Šifra	Dijelova	Uvećanje	Dimenzije
QBB007	1	1x	92x34x15 cm



[ljudski skelet]

- 1 | Napravljen od PVC-a, prirodna veličina.
- 2 | Pokretna donja vilica sa 3 zuba koji se mogu vaditi i odvojom lubanjom.
- 3 | Grane nerava, vertebralna arterija i pomaknuti disk.

Šifra	Opis	Uvećanje
QBB009	Numerisani ljudski skelet	1x



Ljudski anatomski modeli

Nohita

Skelet

[ljudski skelet]

- 1 | Napravljeno od PVC-a u prirodnoj veličini.
- 2 | Pokretna donja vilica sa 3 zuba koji se mogu izvaditi i odvojivom lobanjom.
- 3 | Grane nerava, vertebralna arterija i pomaknuti disk.

Šifra	Opis	Uvećanje
QBB011	Ljudski skelet	1x
QBB012	Ljudski skelet sa mišićima	1x



[cijelo tijelo sa mišićima]

- 1 | Proizvedeno od PVC-a.
- 2 | Uključuje predstavljanje više od 400 struktura mišića i unutrašnjih organa ljudskog tijela i popis s objašnjenjima.
- 3 | Unutrašnji organi su odvojivi i to ukupno njih 31.
- 4 | Postavljeno vertikalno na osnovnoj potpori sa visokom stabilnošću.

Šifra	Dijelova	Uvećanja	Dimenzije
QBB013	32	0.75x	80x33x23 cm



Ljudski anatomski modeli



Glava



[glava]

- 1 | Model prirodne veličine sa podlogom.
- 2 | Lijeva strana se može vertikalno i horizontalno razdvojiti tako da se posmatraju strukture kako lobanje, tako i mozga.
- 3 | Lijeva hemisfera se može rastaviti na četiri dijela; glava, lijeva strana lobanje, očna jabučica i mali mozak.

Šifra	Dijelova	Uvećanje
QBB026	7	1x



[Ljudski mini torzo sa glavom]

- 1 | Ljudski muški mini torzo.
- 2 | Sa sljedećim odvojivim dijelovima: glava, mozak, plućni lobuli, stomak, srce, jetra, intestinalni paket i muški genitalni sistem.

Šifra	Dijelova	Visina
QBB015	12	42 cm



[Ljudski torzo, dualnog spola, otvoren straga]

- 1 | Napravljeno od PVC-a u stvarnoj veličini.
- 2 | Pokazuje sve ljudske sisteme: digestivni, respiratorni, urinarni, reproduktivni i nervni.
- 3 | Pokazuje organe koji se sastoje od glave, vrata, torakalne šupljine (dušnik, pluća, srce, jednjak), mušku i žensku šupljinu zdjelice, trbušnu duplju (jetra, želudac, crijeva, gušteraču).

Šifra	Dijelova	Uvećanje
QBB041	24	1x



Ljudski anatomski modeli

Urinarni sistem

[bubreg, glomerula i nefrona]

1 | Uzdužna sekcija bubrega, prikaz nefrona, krvnih sudova i bubrežnog korpuskula.

2 | Svi dijelovi se sklapaju na istoj osnovi.

Šifra	Dijelova	Uvećanja
QBB030	1	3x/100x/650x



[bubrežni korpuskul]

1 | Ovaj dio nefrone je odgovoran za filtriranje plazme.

2 | Uključuje dvije osnovne strukture: Bowmanovu kapsulu i bubrežnu glomerulu.

Šifra	Dijelova	Uvećanje
QBB017	1	700x



[urinarni sistem]

1 | Dio nefrona odgovoran za plazma filtriranja.

2 | To uključuje osnovne strukture koje čine Bowman je kapsula i renalnu glomerula.

Šifra	Dijelova	Uvećanje
QBB018	1	1x



[urinarni sistem]

1 | 5 odvojivih dijelova koji odgovaraju bubregu i genitalnim organima (mjehur sa prostatom i mjehur s uterusom i odgovarajućim jajnicima).

2 | Model pokazuje retroperitonealnu duplju, zdjelicu sa kostima i mišićima, donju šuplju venu, aortu s ograncima, gornji urinarni trakt, bubreg sa nadbubrežnom žlijezdom, ureter, mjehur itd...

Šifra	Dijelova	Uvećanje
QBB019	6	1x



Ljudski anatomski modeli



Osjetilni organi



[oko]

1 | Ova dva modela pokazuju punu strukturu oka: rožnjaču i bjeloočnicu, iris i sudovnjaču, optički nerv i očne mišiće.

Šifra	Dijelova	Uvećanje	Dimenzije
QBB001	6	6x	15x15x25 cm
QBB016	5	6x	16x16x20 cm



[uho]

1 | Dijelovi: ušna školjka i kanal, bubnjić i koščiće, eustahijeva tuba, kohlea, polukružni kanali i slušni nerv.

2 | Dijelovi se mogu razdvojiti prema modelu.

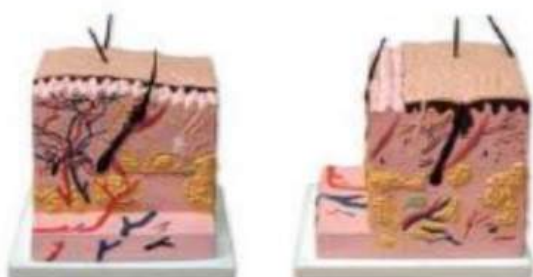
Šifra	Dijelova	Uvećanje	Dimenzije
QBB002	4	3x	15x36x20 cm
QBB003	3	1.5x	12x17x12 cm



1 | Predstavljene su različite strukture: frontalni, sfenoidalni i vilični sinusi, nosna hrskavica i septum, olfaktorna sluznica i bulbus, gornja, srednja i donja konha.

2 | Pokazuje dotok krvi i nervne završetke nazalne i olfaktorne sluzokože i nepca.

Šifra	Dijelova	Uvećanje	Dimenzije
QBB004	2	3x	15x28x33 cm



[sekcija kože]

1 | Prikaz epidermisa, dermisa i hipodermisa.

2 | Predstavljene su takođe razne strukture poput folikula dlake, lojne i znojne žlijezde, osjetilni receptori, nervi i krvni i limfni sudovi.

Šifra	Dijelova	Uvećanje	Dimenzije
QBB029	1	60x	17x17x18 cm

Ljudski anatomske modeli



Reproduktivni sistem i trudnoća

[muški genitalni aparat]

1 | Proizvedeno od PVC-a. Sačinjeno od penisa, testisa unutar skrotuma, sjemenovoda i prostate.

2 | Takođe je uključen prikaz mjehura i debelog crijeva.

Šifra	Dijelova	Uvećanje
QBB020	2	1x



[ženski genitalni aparat]

1 | Napravljeno od PVC-a. Vertikalna sekcija ženskog genitalnog aparata zaduženog za proizvodnju ženskih gameta.

2 | Pokazuje različite dijelove vagine, ovarija i jajovoda kao i mjehur i debelo crijevo.

Šifra	Dijelova	Uvećanje
QBB021	2	1x



[placenta]

1 | Napravljeno od PVC-a. Ovaj model predstavlja sekciju placente uključujući i pupčanu vrpцу sa detaljnom unutrašnjom strukturom, visoko vaskularizovanom sa pupčanom i majčiniim krvnim sudovima i vlaknima placente i septumom.

Šifra	Dijelova	Uvećanje
QBB036	1	1x



[trudnička zdjelica]

1 | Predstavlja žensku zdjelicu u 40-toj sedmici trudnoće i fetus u njegovoj normalnoj poziciji prije rođenja.

2 | Fetus se može izvaditi radi proučavanja.

Šifra	Dijelova	Uvećanje
QBB038	2	1x



Ljudski anatomski modeli

Razvoj ljudskog fetusa



[razvoj embriona]

- 1 | Napravljeno od PVC-a u prirodnoj veličini.
- 2 | Model se sastoji od 8 prikaza u prirodnoj veličini koji ilustruju razvoj ljudskog fetusa od 4-te sedmice do 6-tog mjeseca trudnoće.
- 3 | Prikazuju jedan fetus ili fetuse blizanaca u normalnoj, poprečnoj ili stražnjoj poziciji sa placentom i uterusom i takođe ovarijem i početkom vagine.
- 4 | Svi dijelovi se sklapaju na istoj osnovi.

Šifra	Uvećanje
QBB0037	1x

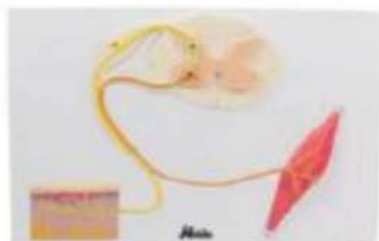
Nervni sistem



[kičmena moždina]

- 1 | Predstavlja sivu materiju (prednje i zadnje robove, sivu komisuru i centralni kanal), bijelu materiju (prednji, lateralni i zadnji funikulus, prednju komisuru, prednju srednju fisuru i zadnji srednji sulkus) kao i prednje i zadnje korjenove.

Šifra	Dijelova	Uvećanje
QBB024	1	2x



[kičmena moždina, mišić i koža]

- 1 | Napravljeno od PVC-a.
- 2 | Uključuje kičmenu moždinu (bijelu i sivu materiju) sekciju kože sa završetkom nervnog receptora i odgovarajućim mišićem sa nervnim motornim završetkom.

Šifra	Dijelova	Dimenzije
QBB025	1	50x36x6 cm

Ljudski anatomski modeli

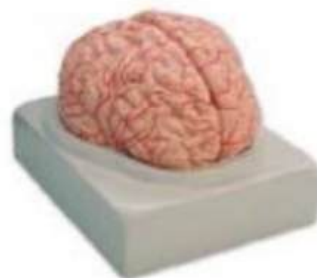


Nervni sistem

[mozak]

- 1 | Napravljeno od PVC-a. Podijeljeno na dva dijela.
- 2 | Model QBB027 se može rastaviti na frontalni i parietalni režanj, polovina moždanog debla i polovina malog mozga.

Šifra	Dijelova	Uvećanje
QBB027	9	1x
QBB028	2	1x



CPR lutka – torzo odrasle osobe

- 1 | Predstavljamo novi niz CPR modela pogodnih za nastavu i učenje o tehnikama kardio-pulmonalnog oživljavanja (CPR) u centrima zdravstvene obuke.
- 2 | Dozvoljava upotrebu vještačkog daha i kompresije grudi.
- 3 | Posjeduje vizuelni i zvučni alarm i za pravilnu poziciju ruku i za primijenjeni intenzitet pri kompresiji grudi.
- 4 | Pribor sa dodacima i rezervnim dijelovima uključen sa modelom:
 - 1 komad usta/nos, 5 jednokratnih dišnih nastavaka, 1 kutija higijenskih aplikacija (C/50 kom.), 1 radna površina, 1 pokrivač za skladištenje modela i transport.

Šifra	Dimenzije
QBB039	80x30x40 cm



Modeli zuba

[usna šupljina]

- 1 | Sljedeći dijelovi su prikazani: jezik, zubi, gingiva, vilične kosti i nepce.
- 2 | Dostavlja se s podlogom.

Šifra	Dijelova	Uvećanje
QBB040	2	2x



Ljudski anatomski modeli



Modeli zuba



[očnjak i kutnjak]

- 1 | Očnjak i kutnjak sa duplim korijenom.
- 2 | Oba imaju odvojive dijelove koji pokazuju uzdužnu sekciju krune i korijena.

Šifra	Dijelova	Uvećanje
QBB031	4	10x



[gornji sjekutić]

- 1 | Gornji sjekutić, presjek krune i uzdužna sekcija korijena.
- 2 | Dostavlja se sa podlogom.

Šifra	Dijelova	Uvećanje
QBB032	2	8x



[prednji kutnjak, 2 korijena]

- 1 | Gornji kutnjak sa dva korijena sa karijesom.
- 2 | Presjek krune i korijena.

Šifra	Dijelova	Uvećanje
QBB0033	2	8x



[polovina donje vilice]

- 1 | Desna polovina donje vilice sa drugom denticijom na kojoj ima nekoliko karijesa.
- 2 | Može se otvoriti dio da se pokaže dotok krvi i korijenje zuba.
- 3 | Dostavlja se sa podlogom.

Šifra	Dijelova	Uvećanje
QBB034	2	1x

Ljudski anatomski modeli

Modeli zuba

[gornji kutnjak sa 3 korijena]

- 1 | Gornji kutnjak sa tri korijena sa karijesom.
- 2 | Uzdužna sekcija krune i korijena.

Šifra	Dijelova	Uvećanje	Dimenzije
QBB035	2	6x	24x12x12 cm



Respiratorni sistem

[respiratorni sistem]

- 1 | Prikazan je grkljan, pluća i dušnik.
- 2 | Možemo vidjeti dušnik i dva kanala u kojima se dijele tzv. bronhijalne tube, te bronhijalne tube su dalje podijeljene te postaju alveole.
- 3 | Dosta dijelova se može rastaviti uključujući i srce.

Šifra	Dijelova	Uvećanje
QBB008	7	1x



[grkljan]

- 1 | Pokazuje se struktura respiratornog trakta koja povezuje ždrijelo sa dušnikom.
- 2 | Sadrži glasne žice, koje su formirane elastičnim pregebima zidova.

Šifra	Dijelova	Uvećanje
QBB022	4	2.5x



Drugi organi

[želudac]

- 1 | Gornja polovina modela se može ukloniti. Predstavljani su slojevi zida želuca, unutrašnji dio jednjaka, srčani dio i želudac, gornji dio duodenuma, sudovi i nervi.

Šifra	Dijelova	Uvećanje
QBB023	2	2x



Ljudski anatomski modeli



Drugi organi



[srce]

- 1 | Predstavljene su arterije, kapilarni krvni sudovi, venice, vene, atrijumi i ventrikule.
- 2 | Može se rastaviti na 3 dijela: aorta i plućne arterije i srce.

Šifra	Dijelova	Uvećanje
QBB005	3	3x

Citologija



Cilj je proučavanje komponenti i struktura životinjske i biljne ćelije, kao i procesa ćelijske diobe.

Životinjska ćelija



- 1 | Uzdužna sekcija koja vam daje pregled opšte morfologije koja je obično prisutna kod životinjske eukariotske ćelije.
- 2 | Uključuje jezgro i njegov opšti genetski sadržaj (DNK / RNK).
- 3 | Pokazuje razne organele i elemente prisutne u prostoru citoplazme (glatki i grubi endoplazmatski retikulum, Golgijev aparat, mitohondrije, vezikule, lizosome, ribosome, centriole itd.).

Šifra	Dijelova	Uvećanje
QBB001	1	10000x

Biljna ćelija



- 1 | Uzdužna sekcija koja pokazuje unutrašnju strukturu biljne ćelije.
- 2 | Predstavljena je komponenta nukleusa najreprezentativnijih organela (vakuole, hloroplast, ER i mitohondrije).
- 3 | Pokazana je vanjska morfologija ćelijskog spajanja između okolnih ćelija, putem ćelijskog zida i njegovih primarnih pora na intermembranskoj vezi koja čini plazmodezmu.

Šifra	Dijelova	Uvećanje
QBB004	1	10000x

Citologija

Mitoza

1 | Napravljeno od PVC-a. Ilustruje podjelu jezgra (mitoza) u ćeliji koja se dijeli u različito vrijeme, sve to je uključeno u četiri faze diobe jezgra: profaza, metafaza, anafaza i telofaza.

Šifra	Dijelova	Uvećanje
QBN003	1	10000x



Modeli biljaka

Cilj je proučavanje najinteresantnijih struktura biljaka u edukacione svrhe.

Dikotiledona stablika

1 | Poprečna i uzdužna sekcija korijena.
2 | Pokazuje se vaskularni snop (ksilem, floem, prokambij), korteks i parenhim (medularni i interfascikularni), kao i vanjski epidermis.

Šifra	Dijelova	Uvećanje
QBG001	1	125x



Korijen

1 | Uzdužna sekcija korijena koja pokazuje njegovu unutrašnju i vanjsku morfologiju.
2 | Pokazuje zone podjele (kaliptra i apikalni meristem) produženje i diferencijaciju (apikalna kosa).
3 | Omogućava razlikovanje s vana ka unutra: epidermis, kortikalni parenhim, vaskularni snop, ksilem i floem.

Šifra	Dijelova	Uvećanje
QBG002	1	100x



Modeli biljaka



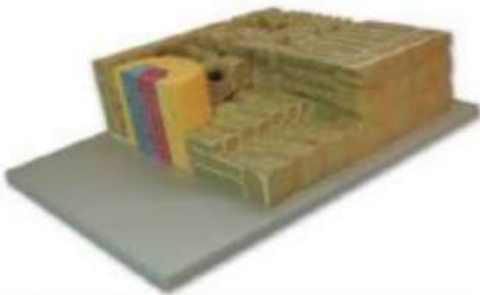
Cvijet breskve



1 | Pokazuje osnovne dijelove cvijeta: cvjetišće, čašica, vjenčić, prašnici, filament i tučak.

Šifra	Dijelova	Uvećanje
QBB003	1	20x

Sekcija lista



1 | Poprečna i uzdužna sekcija lista.

2 | Pokazuje gornji epidermis, palisadu mezofil, vaskularno tkivo, spužvasti mezofil, donji epidermis i stomu.

Šifra	Dijelova	Uvećanje
QBG005	1	700x

Vaskularni snop



1 | Poprečni i uzdužni presjek vaskularnih snopova.

2 | Pokazuje razne sekcije numerički (parenhim, ksilem, floem, kambij, vlakno itd.).

Šifra	Dijelova	Uvećanje
QBG006	1	500x

Oplodnja cvjetnjače



1 | Uzorak sa detaljnim muškim organom (andrecij) i ženskim (ginecij) nekog cvijeta cvjetnjače.

2 | Pokazuje prašnik, sa polenom i pestić (stigma, stil, ovarij i jajna ćelija).

Šifra	Dijelova	Uvećanje
QBG007	1	300x

Modeli zoologije



Cilj je proučavati vanjsku i unutrašnju anatomiju raznih i jako zanimljivih i izučavanih organizama.

Ameba

- 1 | Uzdužna sekcija jednoćelijskog organizma zvanog Amoeba proteus.
- 2 | Omogućava razlikovanje morfoloških dijelova kao plazmatske membrana, digestivne i kontraktilne vakuole i njene karakteristične pseudopodije koje se koriste za hranjenje i kretanje u sredini.

Šifra	Dijelova	Uvećanje
QBN002	1	10000x



Disekcija kišne gliste

- 1 | Uzdužna sekcija prednjeg dijela kišne gliste (*Lumbricus terrestris*).
- 2 | Poprečna sekcija podignuta.
- 3 | Digestivna tuba se može rasklopiti.

Šifra	Dijelova	Uvećanje
QBN004	2	15x



Disekcija skakavca

- 1 | Uzdužna sekcija skakavca (*Locusta migratoria*).
- 2 | Sljedeći dijelovi se mogu rasklopiti: noge, pipak, usni aparat, krila i digestivni sistem.

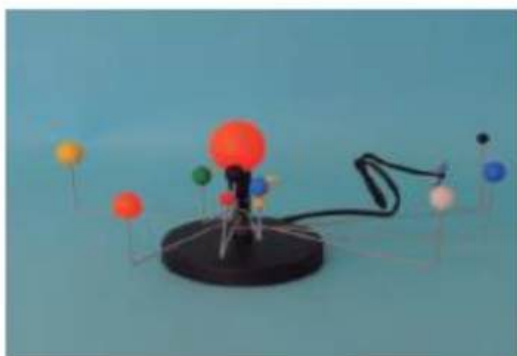
Šifra	Dijelova	Uvećanje
QBN005	6	10x



Astronomski modeli



Solarni sistem



- 1 | Sunce + 9 planeta + zemljin mjesec
- 2 | Kružni mehanizam planeta. Drvena podloga.
- 3 | Sunčeva svjetlost.

Šifra	Dijelova	Uvećanje
QBQ001	1	20x

Molekularni pribor



Molekularni pribor – organska hemija, student



- 1 | Sastoji se od ukupno 50 dijelova atoma za predstavljanje jednostavnih molekula organske hemije.
- 2 | Pribor se dostavlja u kutiji za skladištenje s opremom za odvajanje cjelina.

Šifra	QBQ003	
Sastoji se od		
Atom	Broj komada	
Ugljik	12	
Vodonik	20	
Kiseonik	6	
Dušik	2	
Piromidni dušik	2	
Sumpor	2	
Fosfor	2	
Halogen	4	
Metal	1	
Veze	Broj komada	Boja
Kratka	26	Bijela
Srednja	26	Siva
Duga	26	Siva

Molekularni pribori

Molekularni pribor – organska hemija, nastavnik

1 | Sastoji se od ukupno 97 komada atoma za predstavljanje jednostavnih molekula organske hemije.

2 | Pribor se dostavlja u kutiji za skladištenje i sa opremom za odvajanje cjelina.

Šifra QBQ004

Sastoji se od

Atom	Broj komada
Ugljik	24
Vodonik	40
Kiseonika	12
Dušika	4
Sumpor	4
Halogen	12
Metal	3

Veze	Broj komada	Boja
Kratka	60	Bijela
Srednja	55	Siva
Duga	25	Siva



Molekularni pribor – organska hemija, nastavnik

1 | Sastoji se od ukupno 255 komada atoma za predstavljanje biohemijskih molekula poput amino-kiselina, peptida, polisaharida, purina, fosfolipida, nukleotida itd.

2 | Pribor se dostavlja u kutiji za skladištenje i s opremom za razdvajanje cjelina.

Šifra QBQ005

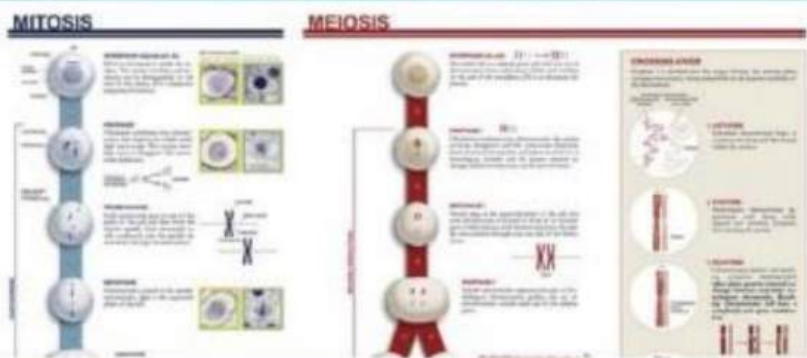
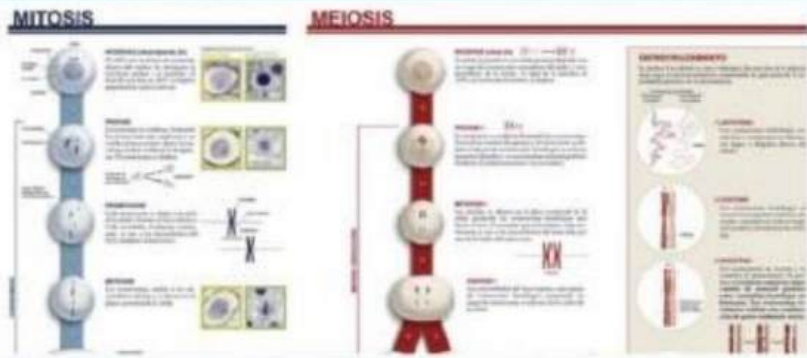
Sastoji se od:

Atom	Broj komada
Ugljik	66
Dušik	34
Metal	2
Vodonik	104
Kiseonik	40
Sumpor	2
Fosfor	6

Veze	Broj komada	Boja
Kratka	100	Bijela
Nevidljiva	60	Siva

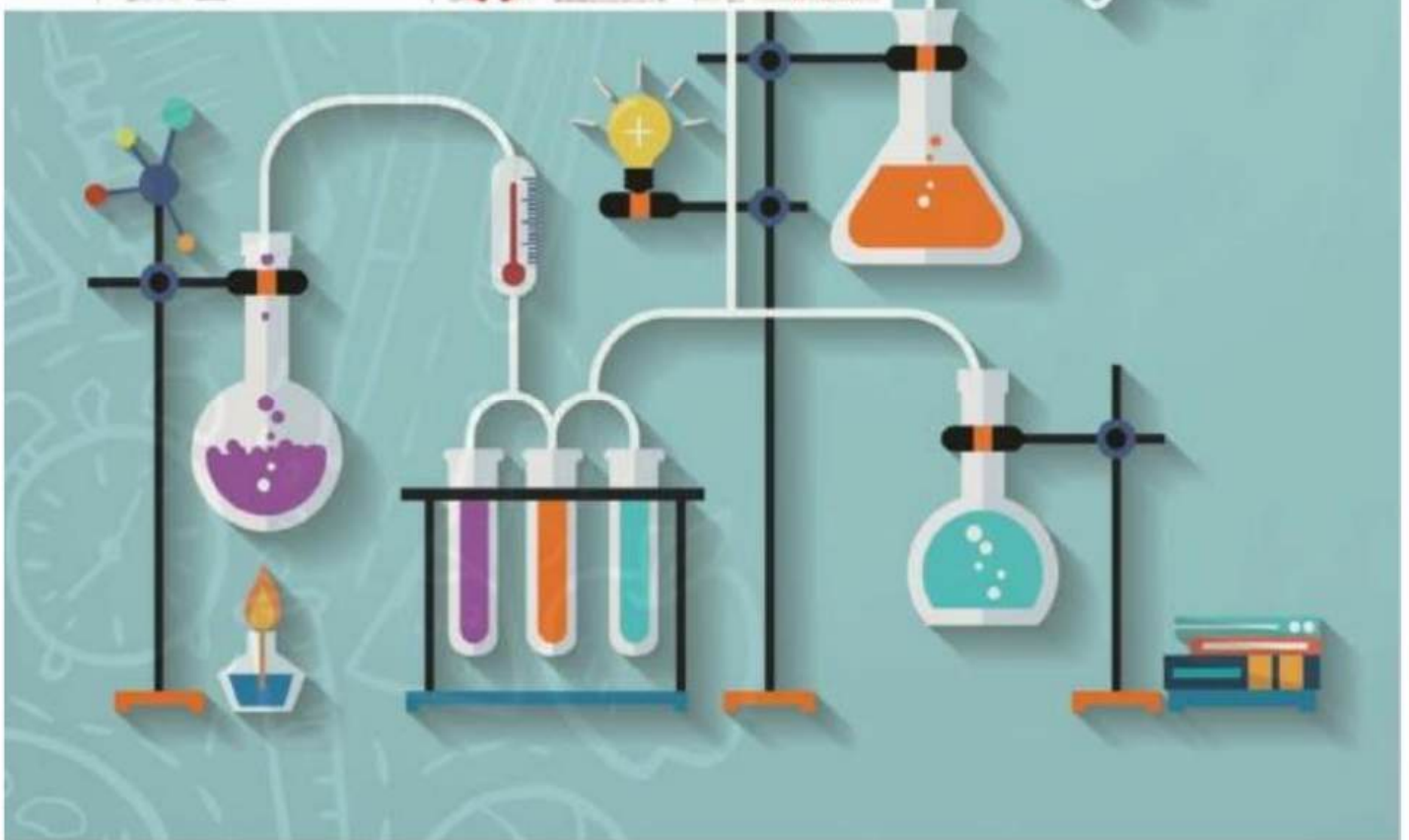


EDUKACIONI POSTER



TRAŽITE SVOJ BESPLATNI
PRIMJERAK!

Poučni i didaktički posteri o
procesima diobe ćelija
Mitoza i mejoza





sadržaj – fizika

Mehanika i fluidi	50
Valovi i zvuci	53
Svjetlo i optika	55
Termologija	58
Magnetizam i elektrostatika	60
Elektricitet i elektronika	62

zaštitni
znak





► Kosa ravan



Šifra QLB001

- 1 | Struktura je napravljena od metala te pruža dobru otpornost i robusnost.
- 2 | Napravljena je od 2 metalne ploče sa šarkom na jednom kraju; jedna od ploča se koristi kao podloga, a druga kao kosa ravan.
- 3 | Ploča koja djeluje u svojstvu kose ravni predstavlja stepenovanu skalu 20-40 cm (podijeljeno na po 1 cm) na jednoj strani kako bi se mjerila razdaljina njenom dužinom i može se nageti i fiksirati pod bilo kojim uglom od 0 do 40°.
- 4 | Vertikalna skala 0-25 cm je takođe štampana da bi se mjerila visina kose ravni u bilo kojoj tački.
- 5 | Instrument je kompletiran sa plastičnom trolom sa kukom, setom utega (uključujući 1 x 100 g, 1 x 50 g i 1 x 20 g) i posudom sa laganim užetom.

► Stol za određivanje sila



Šifra QLB002

- 1 | Koristi se za provjeru zakona sastavljanja i rješavanja sila koristeći vektorske dijagrame nekoliko istovremenih sila.
- 2 | Napravljeno je od debele aluminijumske kružne ploče, oko 40 cm dijametra i prekriveno crnim epoksidnim slojem otpornim na ogrebotine.
- 3 | Vanjska ivica predstavlja kružnu skalu stepenovanu od 0° do 360° (podjela na svakom 1° i označeno svakih 10°).
- 4 | Takođe se dostavljaju 4 kotura. Instrument se dostavlja kompletan sa setom užadi zavezanim na centralni prsten, odvojivom iglom i 4 seta prorezanih masa sa vješalicom.
- 5 | Svaki set mase se sastoji od 1 x 100 g, 1 x 10 g, 1 x 20 g, 1 x 50 g i jedne vješalice od 100 g.

Mehanika i fluidi



Aparat za slobodan pad sa digitalnim tajmerom

1 | Instrument se sastoji od elektromagneta montiranog na plastičnu kutiju kako bi se omogućilo ispuštanje metalne loptice pričvršćene na četvrtastu višedjelnu šipku.

2 | Kada se isključi elektromagnet, metalna lopta se ispušta i tajmer se uključuje; jednom kada lopta pogodi senzor impakta postavljen na donju platformu, tajmer se zaustavlja.

3 | Vrijeme koje je bilo potrebno da lopta od ispuštanja do udara pogodi senzor impakta se prikazuje na displeju tajmera da se izračuna „g“ slobodnim padom.

4 | Instrument uključuje precizan digitalni tajmer.



Spojene posude

Šifra QLB004

1 | Sastavljene su od 4 staklene tube, i svaka od njih je sa različitim presjekom dijametra i oblikom; zajedno su povezane na dnu putem zajedničke horizontalne staklene tube, zaptivena je na priključak cijevi i postavljena na stalak.



Šprice pod pritiskom

Šifra QLB005

1 | Obuhvata par staklenih šprica sa mjernim oznakama kapaciteta 50 i 10 cm³ respektivno i omogućava unakrsni omjer od 3:1.

2 | Postavljene su na stabilnu, neklizajuću osnovu sa platformom na vrhu za stavljanje tegova; brizgalice obje šprice su povezane ventilom sa tri pozicije.

3 | Šprice sa mjernim oznakama takođe dozvoljavaju da se izvedu eksperimenti Boyleovog zakona.

4 | Set tegova uključuje: 1x200 g, 1x100 g, 1x50 g, 2x20 g i 1x10 g.



**Zvonasta posuda sa ručnom vakuumskom pumpom**

Šifra QLB006

- 1 | Sastoji se od prozirne zvonaste posude i ručne vakuumske pumpe, oboje je napravljeno od otporne ABS plastike.
- 2 | Zvonasta posuda ima ventil za vakuumsko ispuštanje i vakuumsko mjerilo.
- 3 | Napomena: izloženost ili kontakt aparata s organskim rastvaračima ili parama ili drugim agresivnim hemikalijama se mora u potpunosti izbjegavati. Instrument se ne smije stavljati u autoklav.

Manometar u obliku lučne tube

Šifra QLB007

- 1 | Stakleni manometar u obliku lučne tube sa sigurnosnim ventilom blizu kraja jednog od rukava i postavljen je na stalak.
- 2 | Skala predstavlja stepenovanje 50-0-50 cm sa podjelama od 1 mm.

Magdeburške hemisfere

Šifra QLB008

- 1 | Instrument se sastoji od dvije plastične hemisfere od oko 100 mm dijametra, obje imaju ručicu na vrhu. Jedna od njih predstavlja plastični sigurnosni ventil za ispuštanje zraka i ispuštanje vakuuma i gumeno zaptivanje u obliku slova O unutra.
- 2 | Zbog lake plastične konstrukcije lako se njima rukuje i lako se koriste.

▶ Valovi i zvuci



▶ Opruga za stvaranje valova

1 | Čelične žičane opruge koje su specijalno dizajnirane za demonstraciju kretanja valova. Snakeyhelix predstavlja krajeve u obliku petlje radi sigurnosti.

Šifra	Opis	Dijametar	Dužina
QLD001	Snakey	19 mm	3 m (9 m ukupno)
QLD002	Slinky	75 mm	10 cm



▶ Generator vibracija sa dodacima

Šifra **QLD003**

- 1 | Specijalno je dizajniran da proizvodi mehaničke oscilacije.
- 2 | Napajanje napona je preko para utičnica od 4 mm u obliku banane a mehanički izlaz se dobija preko osovine na vrhu.
- 3 | Uređaj za zaključavanje pruža sigurnost instrumentu tokom skladištenja ili transporta blokirajući kretanje osovine.
- 4 | Instrument se dostavlja kompletan sa pločicama Chladni i čeličnim trakama.



▶ Meldeov aparat

Šifra **QLD004**

- 1 | Za pokazivanje efekata vibracije u ispruženom kablju i istraživanje odnosa između frekvencije, tenzije i gustoće. Sastoji se od tanke čelične šipke montirane na stezaljci formiranoj od para terminalnih utičnica od 4 mm, tako da se njegova slobodna dužina može podesiti prema želji.
- 2 | Namotaj koji snabdijeva izmjeničnu struju okružuje armaturu i stalni magnet pruža potrebnu magnetsku polarizaciju. Slobodni kraj armature je opremljen sa malom ispupčenom glavom, a stezaljka služi za vezivanje užeta i takođe pomjeranje kontakta kada je aparat u funkciji kao prekidač za prebacivanje.





Valovi i zvuci



Klatno



Šifra QLD005

- 1 | Dizajnirano za izvedbu nekoliko eksperimenata u vezi sa kretanjem klatna.
- 2 | Instrument se sastoji od metarskog ravnala prikačenog vertikalno na potpurnu šipku. Na gornji kraj potpurne šipke je fiksirana vješalica, na koju su prikačena 3 kraka klatna, svaki dijametra od 25 mm i različitog porijekla (drvo, čelik i aluminijum).

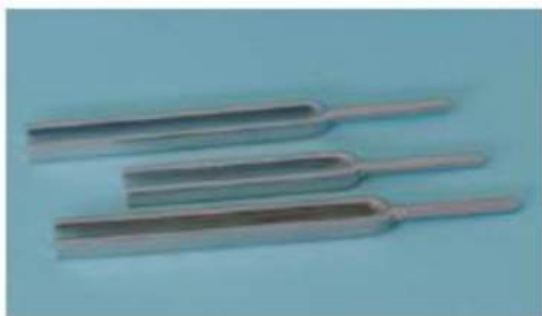
Par zvučnih viljuški sa kutijom



Šifra QLD006

- 1 | Sastoji se od dvije odgovarajuće zvučne viljuške prevučene niklom sa frekvencijom A (426.6), a svaka je montirana na vrh šupljeg drveta.
- 2 | Instrument takođe uključuje gumicu u obliku diska na koju je montiran čekić.

Set od 8 zvučnih viljuški, čelik



Šifra QLD007

- 1 | Najbolje kvalitete, s običnom drškom i jasno naznačene frekvencije.
- 2 | Svaki set se sastoji od 8 viljuški, svaka sa dijatoničkom skalom frekvencije: C1-(256), D-(288), E-(320), F-(341.3), G-(384), A-(426.6), B-(480) i C2-(512).
- 3 | Kompletan set se dostavlja u kutiji.

Svjetlo i optika



Njutnovi diskovi u boji

1 | Specijalno dizajnirani za demonstraciju da je bijela svjetlost sastavljena od mješavine aditiva svih boja spektra.

2 | Oni se sastoje od višebojnih kružnih diskova sa sektorima raznih boja spektra u odgovarajućim omjerima.

Šifra	Dijametar	Vrsta
QLG001	200 mm	Ručno
QLG002	80 mm	Motorizovano



Svjetlosna kutija i optički set

Šifra QLG003

1 | Kompletan pribor koji pruža sveobuhvatan niz optičkih eksperimenata uključujući refleksiju, refrakciju i miješanje boja.

2 | Svjetlosna kutija i kompletan optički set uključuju:

- Set od 5 akrilnih prizmi i to svaki ima pravougaonik, polukrug, jednakostraničan trougao $60^\circ \times 60^\circ \times 60^\circ$, trougao $90^\circ \times 60^\circ \times 30^\circ$ i desnougaoni trougao $90^\circ \times 45^\circ \times 45^\circ$. Sve prizme su bez nedostataka i oštih ivica.

- Set od 3 akrilne leće: jedna dupla konkavna, jedna dupla konveksna (obje imaju isti radijus zavoja) i jedna debela dupla konveksna.

- Set od 3 ogledala: viskopolirane reflektujuće površine i samostojeće. Svaki set ima paraboličko, polukružno i ravno staklo.

- Set od 2 razdvojene ploče, crne: jedna sa 1 i 3 uska ureza a druga sa 4 uska ureza i 1 širokim urezom.

- Set od 8 filtera u boji: 3 primarne boje (crvena, plava i zelena) i 5 sekundarnih boja (cijan, ljubičasta, narandžasta, žuta i magenta)

- Set od 8-bojnih ploča: crvena, plava, zelena, ljubičasta, narandžasta, cijan, žuta i ružičasta.

3 | Set se dostavlja kompletan sa rezervnom sijalicom u ukalupljenoj kutiji od stiropora radi dužeg vijeka skladištenja.





Svjetlo i optika



Optička klupa



Šifra QLG004

1 | Napravljeno od presječne aluminijske cijevi sa zatvorenim krajevima, pričvršćena na dvije oblikovane potpore sa šarafom za niveliranje. Skala podijeljena na milimetre je pričvršćena na vrhu optičke klupe.

2 | Ima vodilice otporne na nagibanje s oznakom indeksa za montiranje raznih dodataka; visina dodataka se može podesiti. Optička klupa se dostavlja kompletna sa sljedećim dodacima: halogena lampa, fleksibilni kablovi, okruglo pravo staklo, držač leće, okrugli crni ekran, dijafragma, ekran od brušenog stakla, držač rešetke, veliki prorezi, Jolly's fotometar, potpora sa iglama i prijemni ekran.

Hartlov disk, kompletan



Šifra QLG005

1 | Sastoji se od bijelog metalnog diska koji može rotirati, sa stepenovanjem od 90° - 0 - 90° - 0 - 90° .

2 | Aparat ima laser tipa svjetlosni izvor koji omogućuje projekciju 1, 3 ili 5 paralelnih snopova za izvedbu raznih eksperimenata.

3 | Kompletan set prizmi i ogledala je uključen sa magnetima da se stave u disk.

Refrakcioni disk



Šifra QLG006

1 | Metalni kružni disk podijeljen (0 - 90°) na 4 kvadranta.

2 | Prozirni akrilni polukružni spremnik se nalazi na metalnom disku kako bi se pronašao refraktivni indeks raznih tečnosti, kao na primjer vode, ulja itd.

3 | Sve ovo je postavljeno na metalnu osnovu koja je podijeljena od 1 - 7 da se stavi svjetlosna kutija na bilo koji željeni nivo.

Svjetlo i optika



Kutija za laserske zrake

Šifra QLG007

1 | Kutija za laserske zrake crvene boje (dužina talasa 650 nm) s opcijom od 1, 3 ili 5 paralelnih snopova. Dostavlja se kompletan s adapterom za struju.



Ručni spektroskop

Šifra QLG008

1 | Jednostavan uređaj za brzo kvalitativno ispitivanje sastava emisije i apsorpcije spektra.
2 | Jedan od krajeva tube predstavlja podesiv urez za regulisanje svjetlosti koja ulazi unutra i drugi kraj ima okular.



Napajanje strujom za spektralne tube

1 | Sa prekidačem za isključenje i uključanje i zaštićenim utičnicama za sigurnost tokom korištenja.
2 | Jedan od krajeva tube predstavlja podesiv urez za regulisanje svjetlosti koja ulazi unutar i drugi kraj ima okular.

Šifra QLG009 Napajanje 220-240 V AC, 50 Hz



[spektralne tube]

1 | Punjene su gasom ili parom za proučavanje njihovog respektivnog emisionog spektra.

Šifra	Vrsta gasa	Dužina
QLG010	Argon	200 mm
QLG011	Helijum	200 mm
QLG012	Neon	200 mm
QLG013	Vodonik	200 mm
QLG014	Dušik	200 mm
QLG015	Živa	200 mm

Termologija

Gravesandov prsten i zvono



Šifra QLJ001

- 1 | Instrument za demonstriranje termalne ekspanzije čvrstih tvari. Sastoji se od mesinganog prstena i zvona, te je oboje montirano na odvojene izolovane drške.
- 2 | Kada je hladno, lopta dijametra od 19 mm lako prolazi kroz prsten, ali ne prolazi kada se zagrije.

Džulov kalorimetar



Šifra QLJ003

- 1 | Sastoji se od unutrašnje posude od oko 300 ml unutrašnjeg kapaciteta i vanjske posude od oko 900 ml, obje su napravljene od aluminijuma i odvojene su izolujućim materijalom koji minimizuje gubitak topline.
- 2 | Takođe ima i poklopac sa mješalicom i rupom u koju se stavlja termometar.

Aparat za termalnu provodljivost u obliku zvijezde



Šifra QLJ002

- 1 | Za demonstriranje razlika u termalnoj provodljivosti pet različitih metala: mesing, bakar, aluminijum, meki čelik i nerđajući čelik.
- 2 | Instrument je dopunjen s izolujućom drškom.

Termologija

► Blokovi za termometar

1 | Svaki blok je u obliku cilindra, ima masu od $1 \text{ kg} \pm 2 \%$ i ima 2 rupe, a velika središnja rupa (oko 12.5 mm dijametra) prima specijalni grijač za uranjanje i manju rupu (oko 7.5 mm dijametra) za prihvaćanje termometra i senzora temperature.

Šifra	Materijal
QLJ004	Aluminijum
QLJ005	Čelik
QLJ006	Bakar
QLJ007	Mesing



► Toplotni otpor za blokove za kalorimetar

Šifra QLJ008

1 | To je specijalni grijač dizajniran za korištenja sa kalorimetrima sa metalnim blokom.

2 | Grijni element je umetnut u tubu od nerđajućeg čelika sa dva leteća provodnika koji izlaze iz zaptivene tube za spajanje struje. Funkcioniše na 12 V, 50 W.



► Aparat za Boyleov zakon

Šifra QLJ009

1 | Ovaj instrument omogućava proučavanje odnosa pritiska/zapremine zraka na konstantnoj temperaturi.

2 | Sastoji se od podijeljenog cilindra ($0-300 \text{ cm}^3$), napravljen je od prozirnog materijala i montiran na podlogu. Jedan od krajeva cilindra je zatvoren klipom, a drugi predstavlja ventil za podešavanje mase zraka sadržane unutar cilindra.

3 | Očitanje pritiska unutar cilindra se vrši mjeračem pritiska smještenim blizu ventila i podijeljenim od $(0-3.4) \times 10^5 \text{ Pa}$.



Termologija

Model kinetičke teorije plinova



Šifra QLL010

1 | Za demonstriranje kinetičke teorije plinova koja objašnjava kretanje molekula plina, prorjeđivanje zraka sa porastom visine, povećanje pritiska/zapremine sa temperaturom itd.

Magnetizam i elektrostatika

Magneti



Šifra	Oblik	Dimenzije	Materijal	Pakovanje
QLL001	Pravougli	75x15x10 mm	Alnico	2 uds
QLL002	Cilindar	100x12 mm	Alnico	2 uds
QLL003	Prsten	36x18x8 mm	Keramika	1 ud
QLL004	Potkovica	75x12x5 mm	Hromirani čelik	1 ud

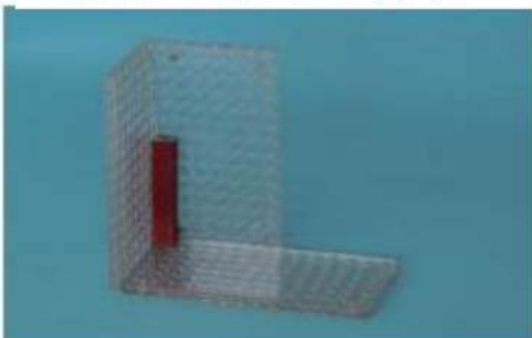
Sitno punjenje od željeza



Šifra QLL005

1 | Dostavlja se u kutiji od 500 g.

3D demonstrator magnetnog polja



Šifra QLL006

1 | Set od 4 prozirne ploče veličine 155x76x6 mm.
2 | Set takođe uključuje pravougani magnet.

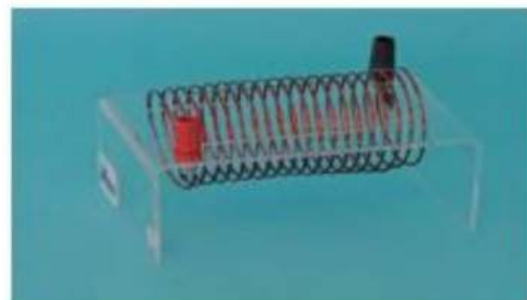
Magnetizam i elektrostatika

Demonstratori magnetnog polja

1 | Za proučavanje i demonstraciju magnetnih polja u vezi sa različitim oblicima provodničke žice električne struje. Efekti magnetnog polja se mogu posmatrati koristeći željezna punjenja. Dostupna su 3 modela zavisno od oblika provodničke žice:

- Prava: bakarna žica u obliku slova U koja je vertikalno postavljena na podlogu. Maksimalna struja od 8 A.
- Kružni namotaj: 1 namotaj od bakrene žice. Maksimalna struja od 8 A.
- Solenoid: bakarni solenoid od oko 52x125 mm (dijam x dužina)

Šifra	Oblik
QLL008	Prava
QLL009	Namotaj
QLL010	Solenoid



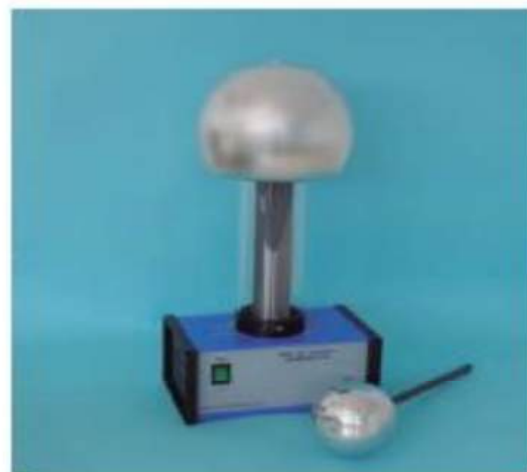
Van de Graafov generator

Šifra QLL014

1 | Veoma koristan za elektrostatički eksperiment gdje je potreban stalan izvor visokog napona.

2 | Alumunijumska podloga predstavlja izolovane strane napravljene od plastike radi veće sigurnosti. Unutrašnji motor omogućava neprekidno kretanje gumenog pojasa između 2 kotura, a to dovodi do prenosa naboja od pojasa do metalne kupole putem češljeva koji sakupljaju naboj.

3 | Kada se uzemljeno pražnjenje sfere dovodi dovoljno blizu do kupole naboja, transfer naboja od kupole do tla se odvija u obliku električne iskre koja skače sa kupole u sferu pražnjenja.



Magnetizam i elektrostatika

Wimshurstov elektrostatički generator



Šifra QLL015

- 1 | Opremljen je sa 2 akrilne ploče s aluminijumskim sektorima trajno zalijepljenim radijalno duž oboda. Obje ploče su paralelne jedna sa drugom i rotiraju u suprotnim pravcima putem sistema kotača i pojaseva; kotač jedne od ploča ima dršku.
- 2 | Naboj se može akumulirati u dvije Leydenove posude velikog kapaciteta.
- 3 | Kada mašina počne rotirati, sfere počnu akumulirati naboj sve dok ne dođe do transfera naboja u obliku električne iskre.

Inklinometar kompas



Šifra QLL012

- 1 | Za pokazivanje zemljinog magnetnog polja i za ilustriranje opšteg pravila.
- 2 | Sastoji se od aluminijumskog prstena sa kazaljkom sa dva vrha koja se okreće u sredini; ovaj prsten je stepenovan od 0-360°.
- 3 | Cijeli sklop je pričvršćen na aluminijumski stub i montiran na plastičnu podlogu od otprilike 142x80x40 mm.

Elektricitet i elektronika

Napajanje naizmjeničnom strujom 1-12 V



- 1 | Ima zaštitu od preopterećenja i kratkog spoja

Šifra QLN001

Napajanje	220-240 V AC, 50 Hz
Napon	De 1 a 12 V ; u koracima od 1 V
Intenzitet	6 A max.
Primarna zaštita	Osigurač 2 A
Sekundarna zaštita	Termički prekidač

Elektricitet i elektronika

Regulisano napajanje strujom 1-15 V DC

Šifra	QLN002
Napajanje	110-220 V 10% AC, 50/60 Hz
Izlazni napon	0-15 V DC, stalni varijabilni raspon
Intenzitet	0-2 A max., stalni varijabilni raspon
Displeji	2 led displeja za intenzitet i napon
Okolišni uslovi	0-40°, 95% HR



Aparat za električno polje

Šifra QLN003

1 | Za proučavanje električnog polja generisanog različitim konfiguracijama elektroda.

2 | Dostavlja se kompletan sa prozirnrom kružnom pločom, 2 linijske elektrode i 2 kružne elektrode (35 i 70 mm respektivno)

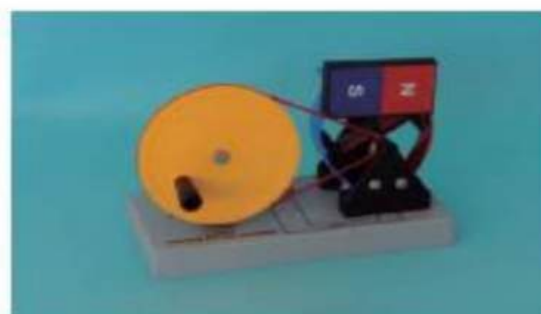


Pokazni dinamo AC/DC

Šifra QLN004

1 | Pokazuje konverziju mehaničke energije u električnu energiju i princip rada jednostavnih dinama.

2 | Cijeli instrument je montiran na podlogu i može generisati AC i DC struju istovremeno.



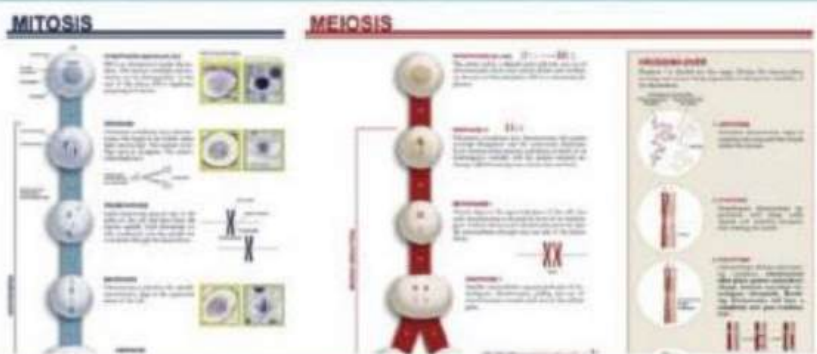
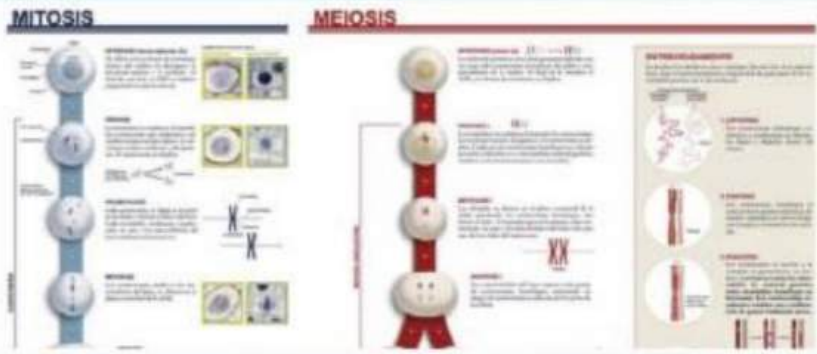
Kablovi za konekciju

1 | Kablovi za struju od 4 mm sa konektorima, u obliku banane.

Šifra	Boja	Dužina
QLN005	Crna	1 m
QLN006	Crvena	1 m

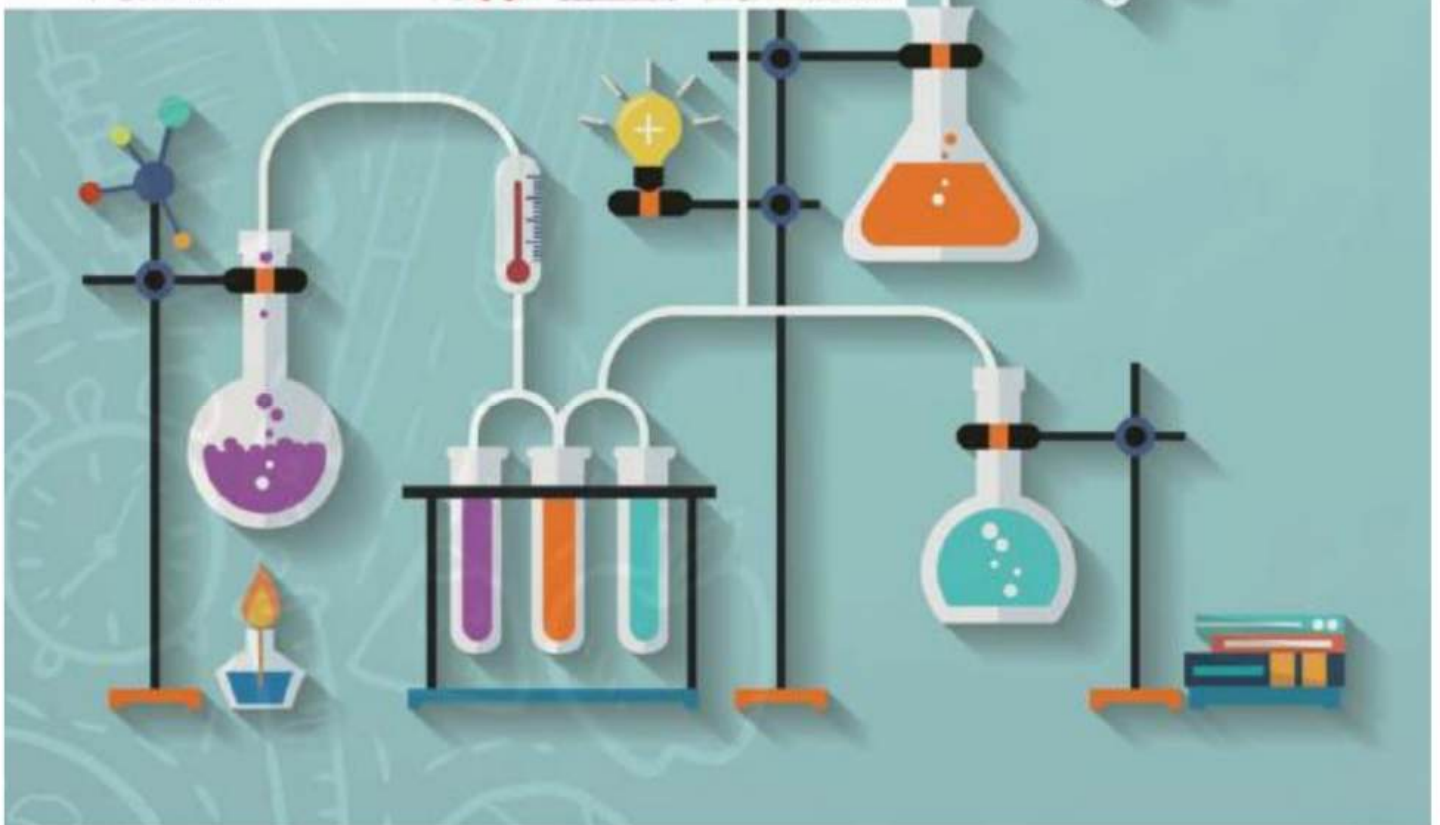


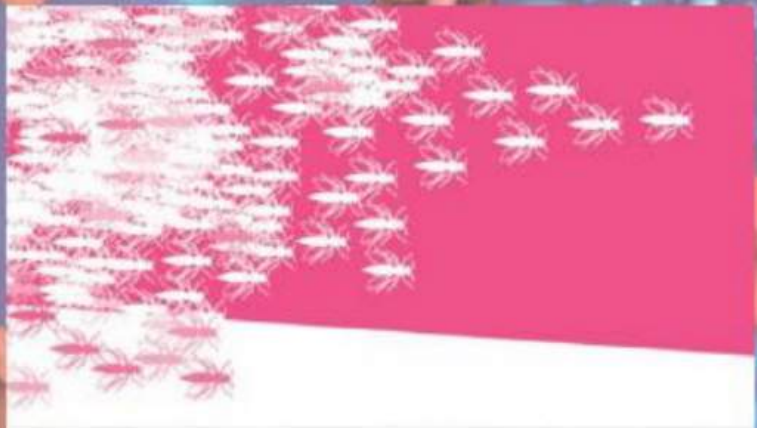
EDUKACIONI POSTER



TRAŽITE SVOJ BESPLATAN
PRIMJERAK!

Poučni i didaktički poster o
procesima diobe ćelije
Mitoza i mejoza





sadržaj – molekularna biologija i genetika

Spektrofotometri	66
Ćelije horizontalne elektroforeze	67
Mini centrifuge	68

zaštitni znak

Nahita

Zuzi

▶ Spektrofotometri

◉ Visible, serija 4100



- 1 | Ručni birač dužine valova i digitalni displej. Blanko (prazni) (0% Abs) i auto nula (0% T) – lako se izvodi.
- 2 | Šifra HJB002 omogućava kvantitativnu analizu uzimanjem uzorka poznate koncentracije kao reference ili unosom vrijednosti F faktora ($Abs = F \text{ Conc}$). Ima izlaz RS232 za povezivanje na kompjuter i aplikacijski softver zasnovan na Windowsu.
- 3 | Uključuje 2 staklene ćelije, 10 mm dužinu puta i crnu ćeliju za „auto-nulu“.

Šifra	HJB001	HJB002
Talasna dužina		
Raspon		330-1000 nm
Preciznost		± 2 nm
Rezolucija		± 1 nm
Optički sistem		Jedan snop, 1200 linija/mm
Propusnost		8 nm
Fotometrijski raspon		0-100%T;0-1,999A;0-1999C;0-1999F
Detektor		Silikonska fotodioda
Držač za ćeliju		2 ćelije od 10 mm dužine puta
Izlaz	---	RS232

◉ UV/VIS serija 4100



- 1 | „Auto-nula“ i crno – lako se koriste.
- 2 | Očitanje: apsorpcija, prenosivost i koncentracija (metoda standardne krive).
- 3 | Može prikazati i čuvati 50 grupa podataka, 3 po zaslonu.
- 4 | MWave Basic Software je uključen.

Šifra	HJD001
Talasna dužina	
Podešavanje	Digitalno
Raspon	200-1000 nm
Tačnost	± 2 nm
Ponovljivost	± 1 nm
Propusnost	4 nm
Optički sistem	Jednostavan snop, 1200 linija/mm
Fotometrijski raspon	-0,097 – 1,999A, 0-125%T
Detektor	Silikonska fotodioda
Držač za ćeliju	4 pozicije 10 mm ćelijski punjač
Izlaz	USB i paralelni port
Lampe	Volfram i deuterij

Elektroforeza



Čelije horizontalne elektroforeze

1 | Dizajnirane za odvajanje, identifikaciju i pripremu molekula DNK i RNK u agaroznom gelu.

2 | Dostavlja se kompletno sa svim dodacima potrebnim za raspoređivanje i pokretanje gelova.

- Elektroforezna ćelija sa platinumskim elektrodama i poklopcem sa fiksnim napajanjem.

- Kalupi za raspoređivanje gela.

- Posude za gel s integrisanim ravnalom i tamnom trakom za lakše punjenje.

- Set duplih češljeva različite debljine i broja zubaca.

Šifra	ZDF003	ZDF004
Dimenzije za gel (mm)	100x70	60x60, 120x60, 60x120 i 120x120
Broj uzoraka	8 i 15	1,2,3,6,8,11,13,18 i 25
Debljina češlja (mm)	1 i 1.5	1, 1.5 i 2



Napajanje strujom

1 | Za rad pri stalnom naponu ili struji i tokom konkretnog vremenskog perioda.

2 | 4 paralelna izlazna priključka koji se mogu pripočati na do 4 elektroforezne ćelije.

3 | Zaštitni mehanizam protiv preopterećenja i kratkih spojeva.

Šifra	ZFD009	ZFD010
Napon	6-600 V	2-300 V
Struja	4-400 mA	5-2000 mA
Snaga	240 W	200 W
Rezolucija	1 V, 1 mA	1 V, 2 mA
Tajmer	1 min. – 99 h 59 min.	
Radni uslovi	5-40°C/≤80% HR	
Dimenzije	315 x 290 x 128 mm	
Težina	5 kg	



Mini centrifuge



Seriya 2507



- 1 | Pogodno za PCR, HPLC i tehnike pripreme za mikrofiltraciju uzorka.
- 2 | Uključuje ugao s glavama adaptera i trake za glavu.
- 3 | Sistem tipa „klika“ zamjene glave.
- 4 | Sigurnosni prekidač na vrhu koji zaustavlja rotor u slučaju otvaranja.
- 5 | Tiha i stabilna zahvaljujući stopicama u obliku usisne posudice.
- 6 | Prebacivanje izvora 85-240 V, 50/60 Hz.

Šifra	GDC001	GDC002
Kapacitet		
Ugaoni rotor	8x1,5/2 ml	
	8x0,5 ml*	
	8x0,2 ml*	
Trakasti rotor	200x120x90 mm	
Brzina (rpm)	7200	10000
FCR max. (g)	3260	5610
Dimenzije	16x18x13 cm	
Težina	0.8 kg	

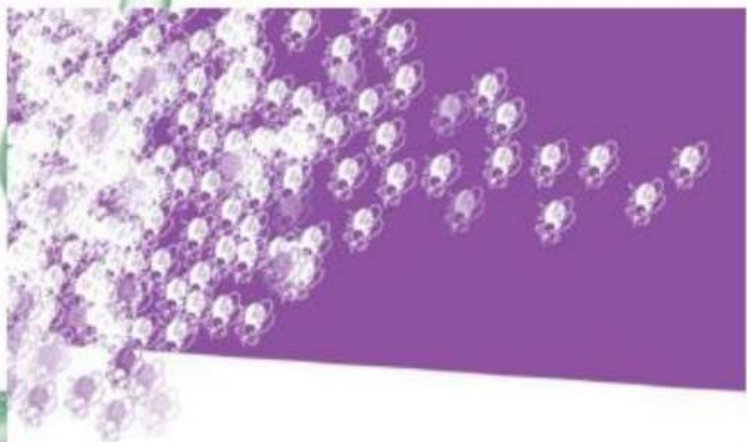
Fugevet



- 1 | Pogodno za veterinarski sektor .
- 2 | Uključuje glavu za tube hematokrita, ugao s glavom adaptera i rotorom trake.
- 3 | Sistem vrste „klik“ za zamjenu glave.
- 4 | Sigurnosni prekidač na vrhu koji zaustavlja glavu u slučaju otvaranja.
- 5 | Tih i stabilan zahvaljujući svojoj stopici u obliku usisne posudice.
- 6 | Zamijenjeni izvor 85-240, 50/60 Hz.

Šifra	GDC005
Kapacitet	
	12 mikrohematokritnih tuba
	Rotor sa 8 mikrotuba od 02/0.5/1.5/2 ml
	Rotor za 4 kriotube od 5/1.8 ml
	Rotor trake 8x0.2 ml
Raspon brzine	4000/7000/12000 rpm
Dimenzije	16x18x13 cm
Težina	0.8 kg

*Adapteri uključeni



sadržaj - rukovanje tekućinama

Pipete promjenjive zapremine	70
Pipete fiksne zapremine	71
Naslon za pipete	71
Dodaci za pipete	71

zaštitni
znak

DIGIPETTE

ENDO
laboratory

ENDO
plastic ware





Pipete promjenjive zapremine

EKO serija



- 1 | Posebno dizajnirano za korištenje u edukacione svrhe.
- 2 | Dugme za aspiriranje i istiskivanje zapremine i drugo dugme za izbacivanje vrha (osim šifre 66612350)
- 3 | Šifrovano prema boji da bi se označila vrsta vrha koji se mora koristiti.
- 4 | Sa mehanizmom za rekaliciraciju.

Šifra	Raspon zapremine	Rezolucija
MGB019	0.2-2 μl	0.002 μl
MGB020	1-10 μl	0.2 μl
MGB021	2-20 μl	0.2 μl
MGB022	20-100 μl	0.2 μl
MGB023	50-200 μl	0.2 μl
MGB024	100-1000 μl	2 μl
MGB025	1000-5000 μl	20 μl

Mikropipete za autoklav



Kompatibilnost sa vrhovima
Pipeta Vrh

MGB001	MJB011
MGB002	MJB011
MGB003	MJB011
MHB004	MJJ016
MGB005	MJJ016
MGB006	MJJ016
MGB007	MJN015
MGB008	MJQ003
MGB009	MJQ002

- 1 | Ergonomske i lake po dizajnu kako bi se smanjio napor i izbjegao umor tokom dugih radnih perioda.
- 2 | U potpunosti se mogu staviti u autoklav.
- 3 | Mehanizam „klik-stop“ za odabir zapremine što osigurava tačno istiskivanje tekućine.
- 4 | Laka identifikacija preko šifre za boju.
- 5 | Kalibracijski izvještaj u skladu sa ISO8655 uključen sa svakom pipetom.

Šifra	Raspon zapremine	Rezolucija
MGB001	0.1-2.5 μL	0.01 μL
MGB002	0.5-10 μL	0.1 μL
MGB003	2-20 μL	0.1 μL
MGB004	5-50 μL	0.5 μL
MGB005	10-100 μL	0.5 μL
MGB006	20-200 μL	1 μL
MGB007	100-1000 μL	5 μL
MGB008	500-5000 μL	50 μL
MGB009*	500-10000 μL	100 μL

*Bez istiskivača na vrhu; manuelno istiskivanje

Pipete fiksne zapremine

- 1 | Ergonomska i laka po dizajnu kako bi se smanjio napor i izbjegao umor tokom dugih radnih perioda.
- 2 | U potpunosti se može staviti u autoklav.
- 3 | Laka identifikacija prema šifri boje.
- 4 | Kalibracijski izvještaj prema ISO8655 uključen sa svakom pipetom.

Šifra Zapremina

MGD001	●	10 μL
MGD002	●	20 μL
MGD003	●	25 μL
MGD004	●	50 μL
MGD005	●	100 μL
MGD006	●	200 μL
MGD007	●	500 μL
MGD008	●	1000 μL



Stalak za pipete

Šifra MGT001

- 1 | Napravljeno od akrila.
- 2 | Omogućava postavljanje do 6 automatskih pipeta.



Dodaci za pipete

Propipeta

- 1 | Napravljeno od gume.
- 2 | Sa 3 ventila za punjenje, ispiranje i pražnjenje pipete.

Šifra Boja Kapacitet

MBL019	Crvena	Do 10 ml
MBL020	Zelena	Do 100 ml





Dodaci za pipete

Pumpa električna za pipete



1 | Ergonomski, laki i jednostavni za korištenje sa samo jednom rukom.

2 | Sa gumenom „kruškicom“ polugom za usisavanje i istiskivanje tekućine i dugmetom za istiskivanje ostatka tekućine.

3 | Za pipete od 0.1 ml do 100 ml; uključuju hidrofobni filter za zaštitu unutrašnjeg mehanizma.

Šifra	Boja
MBB001	Bijela
MBB002	Plava
MBB003	Crvena
MBB004	Zelena

Pumpa ručna za pipete



1 | Ergonomski, laki i jednostavni za korištenje sa samo jednom rukom.

2 | Sa gumenom „kruškicom“, polugom za aspiriranje i istiskivanje tekućine i dugmetom za istiskivanje ostatka tekućine.

3 | Za pipete od 0.1 ml do 100 ml; uključuju i hidrofobni filter za zaštitu unutrašnjeg mehanizma.

Šifra	Boja	Kapacitet
MBJ007	Plava	Do 2.0 ml
MBJ008	Zelena	Do 10.0 ml
MBJ009	Crvena	Do 25.0 ml

Pumpa za pipete



Šifra	Opis	Za pipete
MBL014	Tvrda guma	Pasteur, staklo
MBL015	Tvrda guma	Pasteur, staklo
MBL016	Guma	Do 5 ml
MBL017	Guma	Do 10 ml
MBL018	Guma	Do 15 ml



Dodaci za pipete

● Volumetrijske pipete, B klasa

1 | ISO 648

2 | Kalibrirano na 20°C, sa šifrom prema boji.

Šifra Kapacitet

DJJ001	1 ml
DJJ002	2 ml
DJJ003	5 ml
DJJ004	10 ml
DJJ006	20 ml
DJJ007	25 ml



● Pipete sa mjernim oznaka, B klasa

1 | ISO 648

2 | Kalibrirane na 20°C, sa šifrom prema boji.

Šifra Kapacitet Mjerna oznaka

DGJ001	0.1 ml	0.001 ml
DGJ002	0.2 ml	0.002 ml
DGJ003	0.5 ml	0.005 ml
DGJ004	0.5 ml	0.01 ml
DGJ005	1 ml	0.01 ml
DGJ006	2 ml	0.02 ml
DGJ007	5 ml	0.05 ml
DGJ008	10 ml	0.1 ml
DGJ009	20 ml	0.1 ml
DGJ010	25 ml	0.1 ml



● Pipeta Pasteur

1 | Napravljeno od polietilena, nesterilno.

2 | Dostavlja se u kutijama od 500 jedinica.

Šifra Kapacitet Mjerna oznaka

DLB010	1 ml	Da
DLB011	3.0 ml	Da
DLB012	0.4 ml	Ne, kapilarna pipeta Pasteur

1 | Sa dugim i tankim vrhom i suženim gornjim usisnim krajem.

2 | Dostavlja se u kutijama sa 500 jedinica.

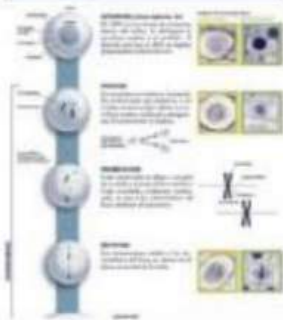
Šifra Dužina

DLB001	150 mm
DLB002	230 mm

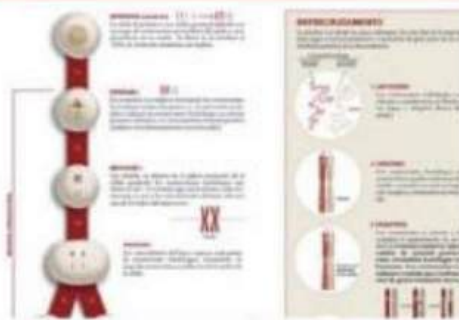


EDUKACIONI POSTER

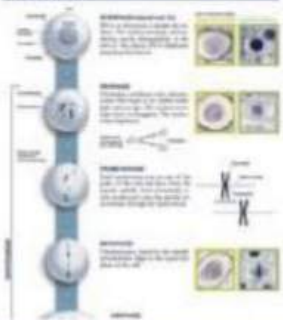
MITOSIS



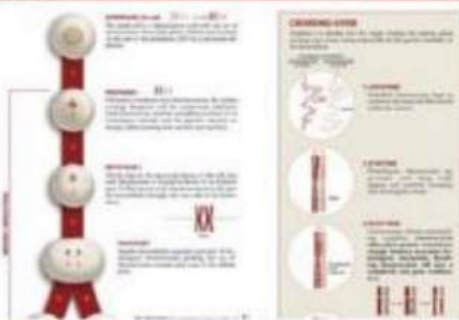
MEIOSIS



MITOSIS

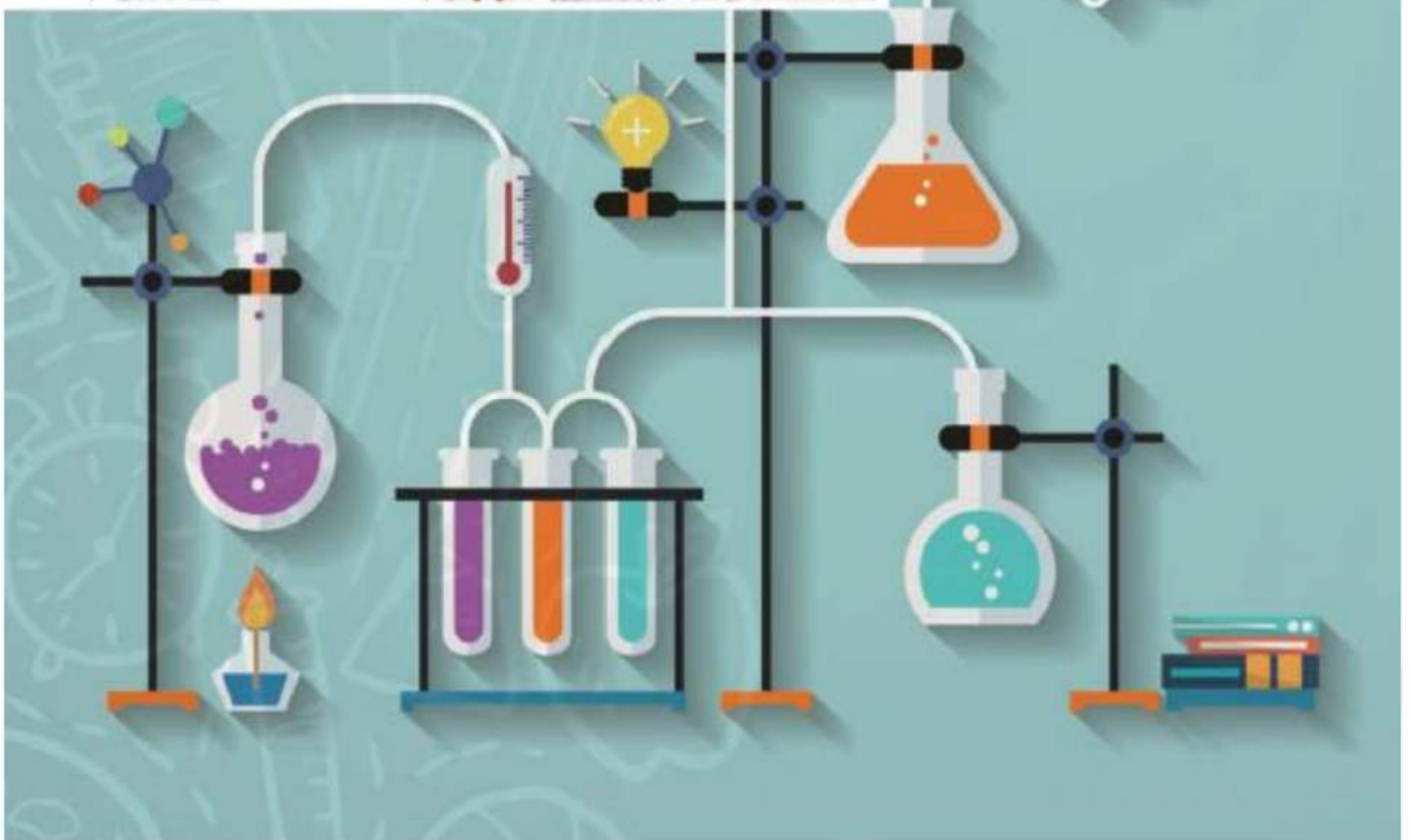


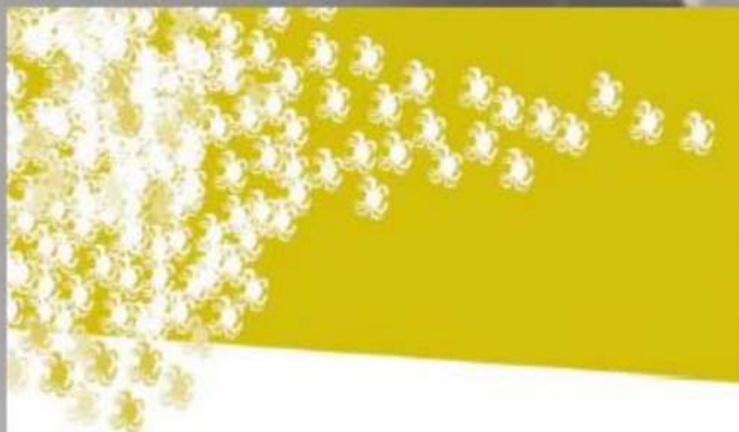
MEIOSIS



TRAŽITE SVOJ BESPLATAN
PRIMJERAK!

Poučni i didaktički posteri o
procesima diobe ćelije
Mitoza i mejoza





sadržaj – mikrobiologija

Inkubatori, serija 636	76
Termostatske kade	76
ISO boce	77
Dodaci za inokulaciju	78

zaštitni
znak

Nahita

ENDO
laboratorije



Kartell

Inkubatori, serija 636



- 1 | Napravljeno od bojenog čelika i osušeno u peći za sušenje, vanjska metalna oprema prekrivena epoksidom, a unutrašnjost nerđajućim čelikom.
- 2 | Funkcionisanje u stalnom režimu ili tokom perioda vremena do 9999 min.
- 3 | Unutrašnja staklena vrata za kontrolu uzorka bez promjene temperature unutar komore. Dostavlja se sa 2 police.

Šifra	JBB001	JBB002	JBB003	JBB005
Kapacitet	30 l	45 l	65 l	18 l
Raspon temp.	RT + 5-80°C			
Rezolucija	1°C (može se konfigurisati na 0.1°C)*			
Fluktuacija temp.	±0.5°C			
Homogenost	2%			
Dimenzije približno				
Vanjski dio (cm)	46x51x69	50x55x73	55x55x84	64x68x91
Komora (cm)	31x31x31	35x35x35	40x36x45	50x45x55

Termostatske kade



Termostatske kade za vodu



- 1 | Dizajn s unutrašnjošću od nerđajućeg čelika napravljenog iz jednog komada bez varova, sa metalnom vanjskom opremom s epoksidnim premazom.
- 2 | Akustični signal na kraju odabranog vremena, stalnih ili planiranih perioda).
- 3 | Akustični signal koji pokazuje pregrijavanje kade (>5°C od podešene temperature).
- 4 | Bezbjedan izlaz za odvod – električna vakuumska pumpa model 601/13.
- 5 | Poklopac s odvojivim rupama, uključene su kapice i prstenovi za smanjenje

Šifra	Rupe	Kapacitet	Korisne veličine
JDD001	1	3 l	14x13x10 cm
JDD002	2	5 l	30x15x10 cm
JDD003	4	12 l	32x29x10 cm
JDD004	6	19 l	50x30x10 cm

Termostatska kada



Digitalne uljne kade

- 1 | Akustički signal na kraju odabranog vremena, neprestanih ili planiranih perioda.
- 2 | Akustički signal koji pokazuje pregrijavanje kade (>5°C od određene temperature).
- 3 | Ima odvod (osim Modela 602/3).
- 4 | Poklopac s odvojivim rupama. Uključeni su i kapica i prsten za smanjenje.

Šifra	Rupe	Kapacitet	Korisne veličine
JDD005	1	3 l	17x17x7 cm
JDD006	2	5 l	32x17x7 cm



ISO boce

Plavi čep i prsten



- 1 | Napravljeno od soda stakla. ISO4796, DIN GL 45 – navoj.
- 2 | PP plavi prsten i navojni čep i bijele oznake mjere.

Šifra	Kapacitet	Osnova Ø	Visina
CFB001	100 ml	56 mm	105 mm
CFB002	250 ml	70 mm	143 mm
CFB003	500 ml	86 mm	182 mm
CFB004	1000 ml	101 mm	203 mm



Plavi čep i prsten



- 1 | Napravljeno od borosilikatnog stakla s oznakama mjere, ISO 4796-1, navoj DIN GL45.
- 2 | Izlazni prsten i polipropilenski zapirak (mogu se sterilizovati na do 140°C).

Šifra	Kapacitet	Osnova Ø	Visina
CFB014	100 ml	56 mm	105 mm
CFB015	250 ml	70 mm	143 mm
CFB016	500 ml	86 mm	181 mm
CFB017	1000 ml	101 mm	230 mm



Dodaci za inokulaciju

Pribor za disekciju



- 1 | Napravljeno od soda stakla, visoka prozirnost.
- 2 | Dno i poklopac su ravni iznutra i izvana.

Šifra	Dijametar	Visina
BRB001	40 mm	12 mm
BRB002	60 mm	15 mm
BRB003	80 mm	15 mm
BRB004	100 mm	18 mm
BRB005	120 mm	20 mm
BRB006	150 mm	25 mm

Bunsenovi plamenici



- 1 | Sa podesivim ulazima za plin i zrak za regulisanje intenziteta plamena.
- 2 | Sa konusnom reckastom konekcijom za plin.

Šifra	Opis
FFJ005	Bunsen, prirodni plin
FFJ006	Bunsen, tekući propan
FFJ003	MicroBunsen, prirodni plin
FFJ004	MicroBunsen, tekući propan

Biocinerator, infracrveni sterilizator za eze



- 1 | Napravljeno od nerđajućeg čelika sa tubularnim keramičkim središtem.
- 2 | Za sterilizaciju igala, petlji i otvora tuba za kulturu za samo 5-7 sekundi.

Šifra	Max. temperatura	Max. dijametar
BRG008	815.6°C / 1500°F	14 mm

Dodaci za inokulaciju

Eze i dodaci

- 1 | Za površine ili dubinsku inokulaciju bakterijskih kultura.
- 2 | Ručke se dostavljaju sa 2 Ni-Cr inokulacijskim petljama.
- 3 | Dodaci su napravljeni od Ni-Cr.

Šifra	Dužina	Ručka
BRG009	200 mm	Plastična
BRG010	290 mm	Drvena

Šifra	Opis	Inokulacija
BRG011	Petlja, 3 mm Ø	Površina
BRG012	Igla	Dubina
BRG013	Lanceta	Dubina

Mehita



Sterilne eze-špatule čiriice u obliku „L“

- 1 | Ugao 100°, sterilno.

Šifra	Posuda	Pakovanje
BRG004	Individualna	1000 komada
BRG005	Posuda 5 uds	80x5 komada

Kartell



Sterilne inokulacijske eze

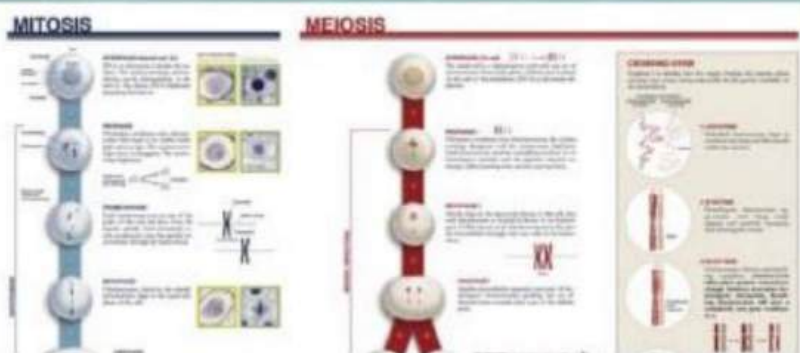
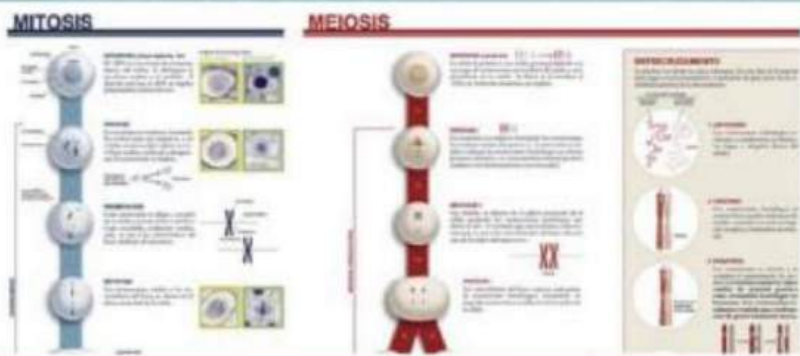
- 1 | Na oba kraja ima igla, sterilna. Pakovanje od 20 jedinica.

Šifra	Zapremina	Boja	Pakovanje
BRG006	1	Neutralna	20x20
BRG007	10	Plava	20x20

Kartell

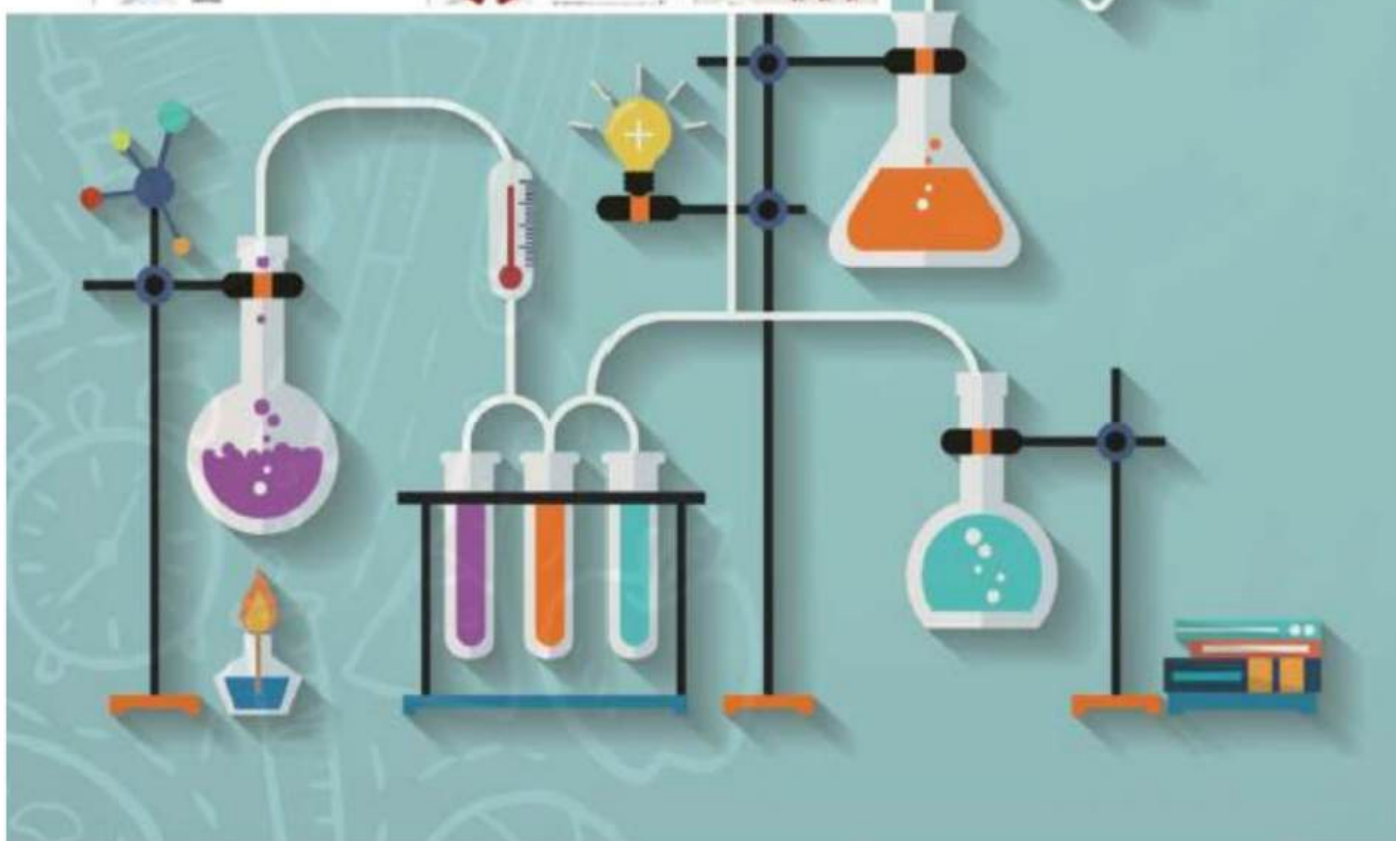


EDUKACIONI POSTER



TRAŽITE SVOJ BESPLATAN
PRIMJERAK!

Poučni i didaktički posteri o
procesima diobe ćelije
Mitoza i mejoza





sadržaj – drugo

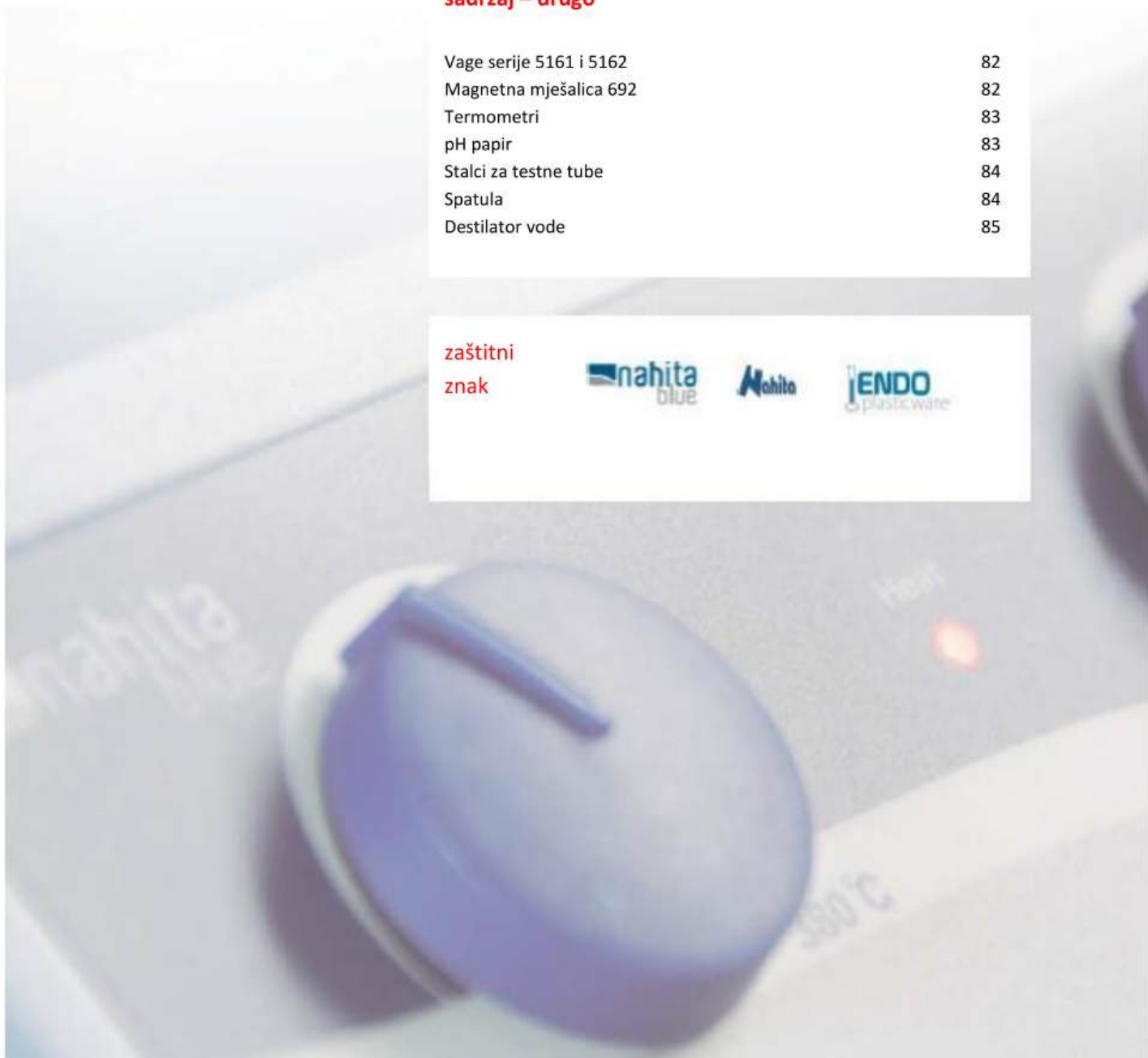
Vage serije 5161 i 5162	82
Magnetna mješalica 692	82
Termometri	83
pH papir	83
Stalci za testne tube	84
Spatula	84
Destilator vode	85

zaštitni
znak

 nahita
blue

 Nahita

 JENDO
plasticware



Vage serije 5161 i 5162

nahita
blue



- 1 | Senzor opterećenja visoke preciznosti, LCD displej za lako očitavanje.
- 2 | Mogućnost biranja mjernih jedinica: g, kg, ct, T, TAR, dr, PKT, GN, TMR, gsm, tIJ, mo, dwt, oz, lb, tIT, ozt, tIH, %.
- 3 | Plastično kućište i ploča od nerđajućeg čelika.
- 4 | Funkcije vaganja i brojanja pinceta.
- 5 | Automatska kalibracija vanjskim tegom (pogledajte tabelu), teg je uključen jedino u model KBB004 i KBC004.

Šifra	KBB004	KBB005	KBB006	KBB007
Kapacitet	1000 g	2000 g	3000 g	5000 g
Očitavanje	0.1 g			
Veličina ploče	43x192 mm			
Kalibracijska težina (kg)	0.5*	1	2	2
Dimenzije	280x180x80 mm			
Snaga	110-220VAC, 50/60Hz			

*uključeno

Magnetna mješalica 692

nahita
blue



- 1 | Dostavlja se sa elektrodom ili termometrom sa potpornom šipkom i stezaljkama i magnetom za miješanje.
- 2 | Ima pilote koji naznačavaju brzinu i toplinu funkcionisanja.

Šifra	LBB002
Brzina	1600 rpm
Zapremina	5 l
Temperatura	RT-380°C
Ploča	Miješanje sa metalom prevučeni keramikom
Veličina ploče	190x190 mm
Dimenzije	330x195x125 mm
Težina	4,2 kg

Sušilica za radnu ploču ili kao vješalica

nahita



- 1 | Napravljeno od čelika prevučenog plastikom, donja polica je za okapavanje vode.

Šifra	Mjesta	Dimenzije
ZCZ001	32	47x36x16 cm
ZCZ002	55	64x36x14 cm

Termometri čvrste građe

1 | Smeđe vanjsko stepenovanje i stub ispunjen špiritusom kako bi se izbjegli problemi kontaminacije.

2 | Na jednom kraju se nalazi stakleni prsten.

3 | Dostavlja se u plastičnoj kutiji.

Šifra	Raspon	Dno
KJB005	-10/50°C	Bijelo
KJB010	-10/50°C	Žuto
KJB006	-10/110°C	Bijelo
KJB011	-10/110°C	Žuto
KJB007	-10/150°C	Bijelo
KJB012	-10/150°C	Žuto
KJB008	-10/200°C	Bijelo
KJB013	-10/200°C	Žuto




pH papir

1 | Za približno određivanje pH za vodene rastvore.

2 | Sa kartom boja uključenom u kutiju.

3 | Format trake u kutijama od 200 jedinica ili rolna od 5 metara.

Šifra	Raspon	Skala	Format
KDJ002	1-10	1	Kutija sa 200 trakica
KDJ003	0-10	1	Rolna od 5 metara
KDJ005	1-12	1	Kutija sa 200 trakica
KDJ006	1-14	1	Rolna od 5 metara




Papirni pH indikator

1 | Dostavlja se u formatu od 200 trakica u kutiji.

Šifra	Opis	Promjena boje
KDJ016	Crveni lakmus	Bazni pH (plavi)
KDJ017	Kongo crveno	pH 3.0-5.0 (plavo)
KDJ018	Metil narandžasto	pH < 3.1 (crveno) / pH > 4.4 (žuto)
KDJ019	Plavi lakmus	pH acidno (crveno)
KDJ020	Neutralni lakmus	pH acidno (crveno) / pH bazno (plavo)




Stalci za epruvete

ENDO
plasticware



1 | Napravljeno od polipropilena koji se može stavljati u autoklav, lako se slaže u rastavlja.

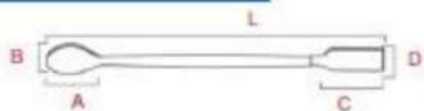
2 | Pravougaonog oblika, približne dimenzije 15x25x7 cm.

Šifra	Kapacitet	Ø	Boja
BJB001	6x15	13 mm	Bijela
BJB002	6x15	13 mm	Plava
BJB003	6x15	13 mm	Crvena
BJB004	6x15	13 mm	Žuta
BJB005	5x12	16 mm	Bijela
BJB006	5x12	16 mm	Plava
BJB007	5x12	16 mm	Crvena
BJB008	5x12	16 mm	Žuta
BJB009	4x10	20 mm	Bijela
BJB010	4x10	20 mm	Plava
BJB011	4x10	20 mm	Crvena
BJB012	4x10	20 mm	Žuta
BJB013	3x8	25 mm	Bijela
BJB014	3x8	25 mm	Plava
BJB015	3x8	25 mm	Crvena
BJB016	3x8	25 mm	Žuta

Spatula

Nohito

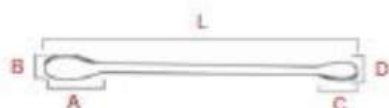
Ravna spatula-kašika



1 | Proizvedeno od nerđajućeg čelika.

Šifra	Dužina	AxB	CxD
FKB005	150 mm	15x20 mm	25x12 mm
FKB006	200 mm	30x20 mm	32x15 mm
FKB007	230 mm	30x20 mm	30x15 mm

Dupla kašika



1 | Proizvedeno od nerđajućeg čelika.

Šifra	Dužina	AxB	CxD
FKR001	160 mm	25x18 mm	15x11 mm
FKR002	200 mm	30x20 mm	25x15 mm



Stakleni destilator, model Quartz

nahita
blue

- 1 | Destilator vode s automatskom i neprestanom proizvodnjom.
- 2 | Kvarcni otpor.
- 3 | Sa sigurnosnim uređajem (senzor protoka).
- 4 | Proizvedeno od borosilikatnog stakla visokog kvaliteta.
- 5 | Uključuje prilagođen nosač malih dimenzija koji omogućava lako rukovanje i čišćenje.

Šifra	PDG002
Izlaz	4 l/h
Provodljivost (tekuća voda)	2 μ S/cm
Provodljivost (tretirana voda)	1,0 l/min
Otpor	1 x 2500 W
Dimenzije	55x15x50 cm
Snaga	230 V, 50/60 Hz, 11 A
Težina	4 kg



FMQ002	1	FML010	6	DBJ007	12	QGB044	17
FMQ001	1	CGG001	6	DBJ008	12	QGB063	17
FMQ004	2	CGG007	6	ZFP001	12	QGB064	17
FMQ005	2	CGG002	6	ZFP010	12	QGB005	17
FMQ003	2	CGG008	6	BPB016	13	QGB033	17
FMQ006	2	CGG003	6	BPB017	13	QGB035	17
FMQ007	2	CGG010	7	BPB043	13	QGB036	17
FMD001	2	CGL010	7	BPB018	13	QGB037	17
FMD002	2	CGL011	7	BPB020	13	QGB039	17
FMD003	2	CGL012	7	BPB044	13	QGB040	17
FMD004	2	CGL013	7	BPB001	13	QGB042	17
FML004	2	CGL014	7	BPB002	13	QGB061	17
FMG002	3	CGL015	7	BPB045	13	QGB062	17
FMJ001	3	CGL009	7	BPB021	13	QGB070	17
FMJ002	3	CGL019	8	BPB026	13	QGB071	17
FMJ003	3	CGL020	8	BPB024	13	QGB073	17
FMJ004	3	CGL021	8	BPB025	13	QGB047	17
FMJ005	3	CGL022	8	BPB023	13	QGB048	17
FMJ006	3	CGJ047	8	BPD001	14	QGB049	17
FMJ007	3	CGJ048	8	BPD002	14	QGB072	17
FMJ008	3	CGJ049	8	BPD003	14	QGB006	18
FMJ009	3	CGJ050	8	BPD004	14	QGB007	18
FMJ001	3	CGJ051	8	BPD005	14	QGB008	18
FML010	3	CGN011	8	BPD006	14	QGB009	18
FMN001	3	CGN012	8	BPD007	14	QGB010	18
FMN004	3	CGN013	8	BPD008	14	QGB050	18
FMN005	3	CKL004	9	BPD009	14	QGB051	18
FMN002	3	CKL005	9	BPD010	14	QGB052	18
FMN005	3	CKL006	9	BPD011	14	QGB065	18
FMN008	3	CKL007	9	BPD012	14	QGB067	18
FMN010	3	CKL008	9	BPD013	14	QGB068	18
FMN013	4	CKL009	9	BPD014	14	QGB069	18
FMN015	4	CKL010	9	BPD015	14	QGB004	18
FMN011	4	CKL011	9	QGB001	16	QGB024	18
FMN014	4	PSX007	9	QGB002	16	QGB028	18
FMN016	4	BJL001	9	QGB003	16	QGB029	18
FMB004	4	BJL002	9	QGB077	16	QGB032	18
FMB005	4	BJL003	9	QGB011	16	QGB055	18
FMB008	4	BJL004	9	QGB012	16	QGB056	18
FMB009	4	BPG007	10	QGB013	16	QGB057	18
FMB010	4	BPG008	10	QGB014	16	QGB060	18
FMB011	4	BPG010	10	QGB015	16	QGF010	18
FMB012	4	BPG011	10	QGB016	16	QGF011	18
FMB013	4	BPJ001	10	QGB017	16	QGF012	18
FMB017	4	BPJ040	10	QGB018	16	QGF013	18
FMB018	4	BPJ041	10	QGB019	16	QGF023	18
FMB019	4	BRJ001	10	QGB020	16	QGF116	18
FMB021	5	CFB001	11	QGB021	16	QGF125	18
FMB023	5	CFB002	11	QGB022	16	QGF129	18
FMB020	5	CFB003	11	QGB023	16	QGF130	18
FMB022	5	CFB004	11	QGB058	16	QGF004	19
CNN001	5	CKD006	11	QGB059	16	QGF005	19
CNN002	5	CKD007	11	QGB066	16	QGF006	19
CNN003	5	CKD008	11	QGB066	16	QGF007	19
CNN004	5	CKD009	11	QGB079	16	QGF008	19
BPL014	5	CLD013	11	QGB046	17	QGF009	19
BPL015	5	CLD014	11	QGB074	17	QGF014	19
BPL010	6	CLD015	11	QGB075	17	QGF015	19
BPL007	6	CLD016	11	QGB076	17	QGF016	19
BPL008	6	DBJ003	12	QGB038	17	QGF017	19
BPL009	6	DBJ004	12	QGB041	17	QGF018	19
BPL005	6	DBJ005	12	QGB054	17	QGF019	19
BPL003	6	DBJ006	12	QGB043	17	QGF020	19

QGF021	19	QGF061	21	QGJ064	23	QGR006	26
QGF022	19	QGF062	21	QGJ065	23	QGR009	26
QGF122	19	QGF063	21	QGJ013	23	QGR007	26
QGF024	19	QGF064	21	QGJ014	23	QGR008	26
QGF025	19	QGF110	21	QGJ052	23	QGR010	26
QGF026	19	QGF112	21	QGJ016	23	HBB003	27
QGF117	19	QGF115	21	QGJ017	23	HBB006	27
QGF118	19	QGF119	21	QGJ006	24	HBB007	27
QGF128	19	QGF120	21	QGJ007	24	HBB008	27
QGF027	19	QGF121	21	QGJ008	24	HBB009	27
QGF028	19	QGF123	21	QGJ018	24	HBC002	29
QGF030	19	QGF001	21	QGJ019	24	HBC003	29
QGF031	19	QGF002	21	QGJ020	24	HDB001	30
QGF032	19	QGF033	22	QGJ021	24	HDB002	30
QGF046	20	QGF034	22	QGJ022	24	HDB003	30
QGF048	20	QGF035	22	QGJ023	24	HDB004	30
QGF051	20	QGF036	22	QGJ024	24	HDK001	30
QGF065	20	QGF037	22	QGJ025	24	QBB006	31
QGF066	20	QGF038	22	QGJ033	24	QBB007	32
QGF067	20	QGF039	22	QGJ034	24	QBB009	32
QGF068	20	QGF040	22	QGJ035	24	QBB011	33
QGF069	20	QGF041	22	QGJ036	24	QBB012	13
QGF070	20	QGF042	22	QGJ037	24	QBB013	33
QGF071	20	QGF043	22	QGJ038	24	QBB026	34
QGF072	20	QGF044	22	QGJ039	24	QBB015	34
QGF073	20	QGF045	22	QGJ040	24	QBB041	34
QGF074	20	QGF047	22	QGJ041	24	QBB030	35
QGF075	20	QGF048	22	QGJ042	24	QBB017	35
QGF076	20	QGF049	22	QGJ043	24	QBB018	35
QGF077	20	QGF050	22	QGJ044	24	QBB019	35
QGF078	20	QGF109	22	QGJ045	24	QBB001	36
QGF080	20	QGF124	22	QGJ050	24	QBB016	36
QGF086	20	QGF131	22	QGJ051	24	QBB002	36
QGF105	20	QGF095	22	QGJ054	24	QBB003	36
QGF0106	20	QGF096	22	QGJ054	24	QBB004	36
QGF113	20	QGF097	22	QGJ055	24	QBB029	36
QGF126	20	QGF098	22	QGJ055	24	QBB020	37
QGF127	20	QGF099	22	QGJ056	24	QBB021	37
QGF132	20	QGF100	22	QGJ056	24	QBB036	37
QGF079	20	QGF101	22	QGJ057	24	QBB038	37
QGF081	20	QGF102	22	QGJ058	24	QBB037	38
QGF082	20	QGF103	22	QGJ059	24	QBB024	38
QGF083	20	QGF104	22	QGJ060	24	QBB025	38
QGF084	20	QGF107	22	QGJ061	24	QBB027	39
QGF084	20	QGF108	22	QGJ062	24	QBB028	39
QGF085	20	QGF114	22	QGJ063	24	QBB039	39
QGF087	21	QGF133	22	QGJ026	24	QBB040	39
QGF088	21	QGJ001	23	QGJ027	24	QBB031	40
QGF089	21	QGJ002	23	QGJ053	24	QBB032	40
QGF090	21	QGJ003	23	QGM001	25	QBB033	40
QGF092	21	QGJ004	23	QGM002	25	QBB034	40
QGF093	21	QGJ005	23	QGM003	25	QBB035	41
QGF094	21	QGJ009	23	QGM004	25	QBB008	41
QGF111	21	QGJ047	23	QGM005	25	QBB022	41
QGF003	21	QGJ010	23	QGM006	25	QBB023	41
QGF052	21	QGJ011	23	QGM007	25	QBB005	42
QGF053	21	QGJ012	23	QGM008	25	QBB001	42
QGF054	21	QGJ028	23	QGM009	25	QBG004	42
QGF056	21	QGJ029	23	QGR001	25	QBN003	43
QGF057	21	QGJ030	23	QGR002	25	QBG001	43
QGF058	21	QGJ031	23	QGR003	25	QBG002	43
QGF059	21	QGJ048	23	QGR004	25	QBB003	44
QGF060	21	QGJ049	23	QGR005	26	QBB005	43

katalog biologije

[Kataloški brojevi]

QBB006	43	QLN003	63	DGJ005	73	KDJ020	83
QBB007	44	QLN004	63	DGJ006	73	BJB001	84
QBN002	45	QLN005	63	DGJ007	73	BJB002	84
QBN004	45	QLN006	63	DGJ008	73	BJB003	84
QBN005	45	HJB001	66	DGJ009	73	BJB004	84
QBQ001	46	HJB002	66	DG010	73	BJB005	84
QBQ003	46	HJD001	66	DLB010	73	BJB006	84
QBQ004	47	ZFD003	67	DLB011	73	BJB007	84
QBQ005	47	ZFD004	67	DLB012	73	BJB008	84
QLB001	50	ZFD009	67	DLB001	73	BJB009	84
QLB002	50	ZFD010	67	DLB002	73	BJB010	84
QLB003	51	GDC001	68	JBB001	76	BJB011	84
QLB004	51	GDC002	67	JBB002	76	BJB012	84
QLB005	51	GDC005	67	JBB003	76	BJB013	84
QLB006	52	MGB019	70	JBB004	76	BJB014	84
QLB007	52	MGB020	70	JDD001	76	BJB015	84
QLB008	52	MGB021	70	JDD002	76	BJB016	84
QLD001	53	MGB022	70	JDD003	76	FKB005	84
QLD002	53	MGB023	70	JDD004	76	FKB006	84
QLD003	53	MGB024	70	JDD005	77	FKB007	84
QLD004	53	MGB025	70	JDD006	77	FKR001	84
QLD005	54	MGB001	70	CFB001	77	FKR002	84
QLD006	54	MGB002	70	CFB002	77	PDG002	85
QLD007	54	MGB003	70	CFB003	77		
QLG001	55	MGB004	70	CFB004	77		
QLG002	55	MGB005	70	CFB014	77		
QLG003	55	MGB006	70	CFB015	77		
QLG004	56	MGB007	70	CFB016	77		
QLG005	56	MGB008	70	CFB017	77		
QLG006	56	MGB009	70	BRB001	78		
QLG007	57	MGD001	71	BRB002	78		
QLG008	57	MGD002	71	BRB003	78		
QLG009	57	MGD003	71	BRB004	78		
QLG010	57	MGD004	71	BRB005	78		
QLG011	57	MGD005	71	BRB006	78		
QLG012	57	MGD006	71	FFJ005	78		
QGL013	57	MGD007	71	FFJ006	78		
QGL014	57	MGD008	71	FFJ003	78		
QGL015	57	MGT001	71	FFJ004	78		
QLJ001	58	MBL019	71	BRG008	78		
QLJ003	58	MBL020	71	BRG009	79		
QLJ002	58	MBB001	72	KBB004	82		
QLJ004	59	MBB002	72	KBB005	82		
QLJ005	59	MBB003	72	KBB006	82		
QLJ006	59	MBB004	72	KBB007	82		
QLJ007	59	MBJ007	72	LBB002	82		
QLJ008	59	MBJ008	72	ZCZ001	82		
QLJ009	59	MBJ009	72	ZCZ002	82		
QLJ010	60	MBL014	72	KJB005	83		
QLL001	60	MBL015	72	KJB010	83		
QL002	60	MBL016	72	KJB006	83		
QLL003	60	MBL017	72	KJB011	83		
QLL004	60	MBL018	72	KJB007	83		
QLL005	60	DJJ001	73	KJB012	83		
QLL006	60	DJJ002	73	KJB008	83		
QLL008	61	DJJ003	73	KJB013	83		
QLL009	61	DJJ004	73	KDJ002	83		
QLL010	61	DJJ006	73	KDJ003	83		
QLL014	61	DJJ007	73	KDJ005	83		
QLL015	62	DGJ001	73	KDJ006	83		
QLL012	62	DGJ002	73	KDJ016	83		
QLN001	62	DGJ003	73	KDJ017	83		
QLN002	63	DGJ004	73	KDJ019	83		

DISTRIBUIDO POR
SUPPLIED BY

Semikem daa
utemeljen 1969. godine Serieva

str. Omladinska 44, 71320-Vogosca-Sarajevo-BiH
T: +387 (0) 33 722-900
F: +387 (0) 33 424-106
E-mail: semin@bih.net.ba
<http://semikem.ba>